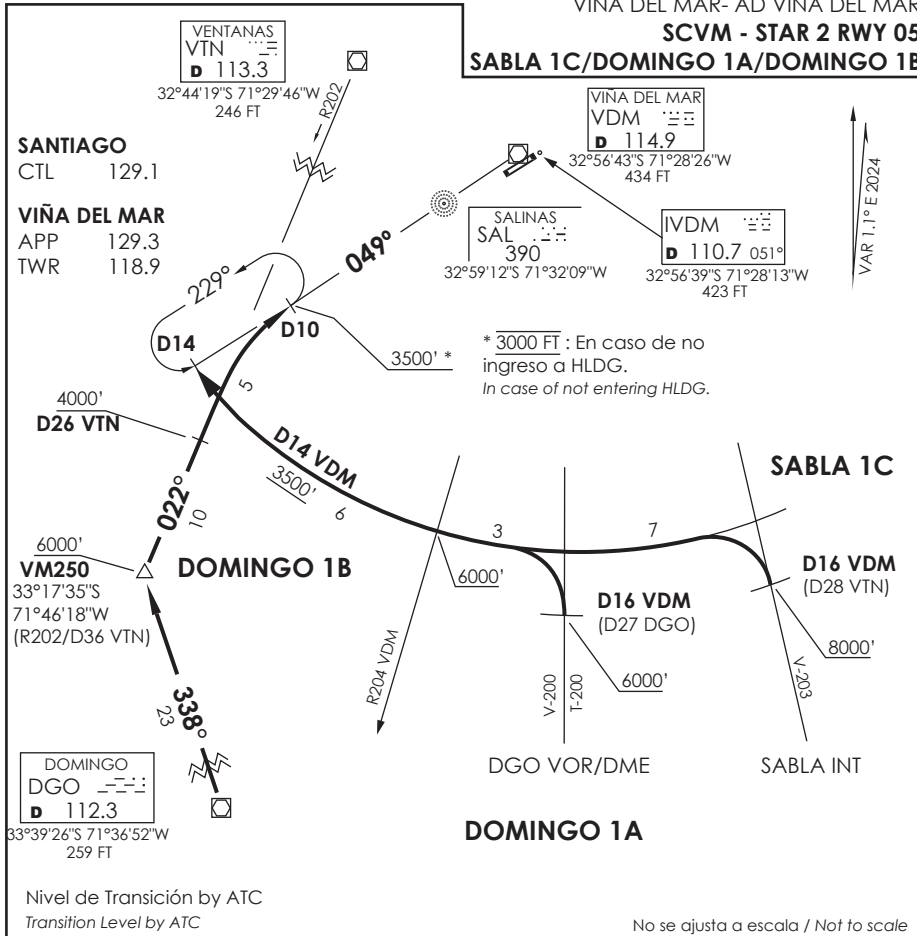


CARTA DE LLEGADA NORMALIZADA
VUELO POR INSTRUMENTOS
STANDARD INSTRUMENT ARRIVAL CHART

VIÑA DEL MAR- AD VIÑA DEL MAR
SCVM - STAR 2 RWY 05
SABLA 1C/DOMINGO 1A/DOMINGO 1B



STAR SABLA 1C / DOMINGO 1A / DOMINGO 1B

SABLA 1C: En D16 VDM VOR/DME abandonar AWY V-203 para orbitar D14 VDM VOR hasta interceptar R229 VDM. Cruzar R204 VDM 6000Ft o superior. Posterior continuar descenso para 3500Ft o superior según autorización ATC.

SABLA 1C: On D16 VDM VOR leave AWY V-203 to join D14 VDM VOR until intercept R229 VDM. Cross R204 VDM at or above 6000Ft. Then continue descent to or above 3500Ft according to ATC clearance.

DOMINGO 1A: En D16 VDM VOR/DME abandonar AWY V-200/T-200 para orbitar D14 VDM VOR hasta interceptar R229 VDM. Cruzar R204 VDM 6000Ft o superior. Posterior continuar descenso para 3500Ft o superior según autorización ATC.

DOMINGO 1A: On D16 VDM VOR leave AWY V-200/T-200 to join D14 VDM VOR until intercept R229 VDM. Cross R204 VDM at or above 6000Ft. Then continue descent to or above 3500Ft according to ATC clearance.

DOMINGO 1B: Desde DGO VOR proceder via R338 hasta VM250 INT, luego continuar en R202 VTN VOR (TR022°) para interceptar LOC IVDM o R229 (TR049°) VDM VOR/DME. Cruzar VM250 INT 6000Ft o superior, D26 VTN 4000Ft o superior, D10 VDM / IVDM 3500Ft o superior e ingresar a HLDG de APCH ILS o VOR RWY 05 según autorización ATC.

DOMINGO 1B: From DGO VOR proceed via R338 until VM250 INT, then continue on R202 VTN VOR (TR022°) to intercept LOC IVDM or R229 (TR049°) VDM VOR/DME. Cross VM250 INT at or above 6000Ft, D26 VTN at or above 4000Ft, D10 VDM / IVDM at or above 3500Ft and enter in HLDG of ILS or VOR APCH RWY 05 according to ATC clearance.