

VAR 1,1° E 2024

BUXIS
 U/T-200
 U/V-200

VIÑA DEL MAR
 GNDC 121.85
 TWR 118.9
 APP 129.3
SANTIAGO
 CTL 129.1

Notas
 1.- Requiere aprobación
 RNAV 1 ó RNP 1
 2.- Requiere GNSS

Notes
 1.- RNAV 1 or RNP 1 approval
 required
 2.- GNSS required

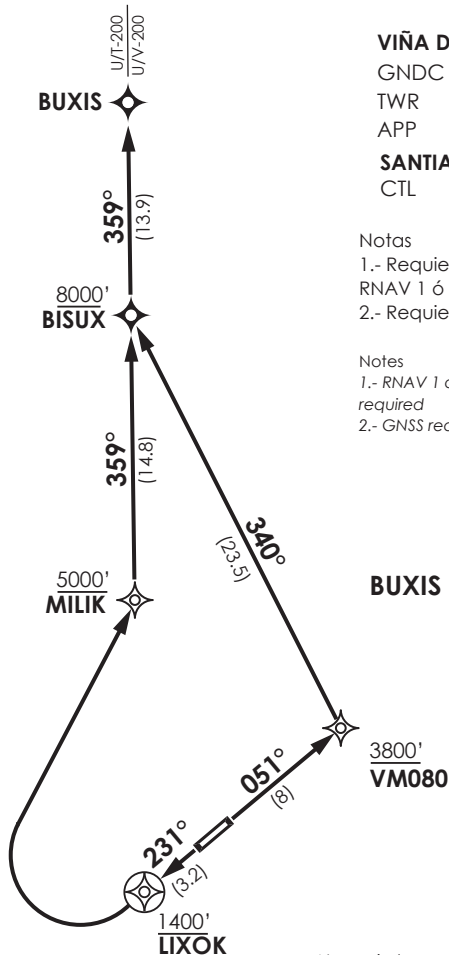
Distancia directa:
 Direct distance:
 LIXOK - MILIK: 15 NM

BUXIS 1K

BUXIS 1J

MNM Razón ASC:
 MNM Climb Rate:
BUXIS 1J: 420 FT/NM TIL 8000'
BUXIS 1K: 300 FT/NM TIL 8000'

Altitud de Transición 10000FT
 Transition Altitude 10000FT



No se ajusta a escala / Not to scale

SID BUXIS 1J RNAV

DEP RWY05: Ascender en TR051° hasta VM080, viraje izquierda en TR340° hasta BISUX, continuar en TR359° hacia BUXIS. Cruzar VM080 3800FT o superior, cruzar BISUX 8000 FT superior, luego según autorización ATC.

TAKE-OFF RWY05: Climb on TR051° until VM080, turn left on TR339° to BISUX, continue on TR359° to BUXIS. Cross VM080 at or above 3800FT, BISUX at or above 8000 FT, then according to ATC clearance.

SID BUXIS 1K RNAV

DEP RWY23: Ascender en TR231° hasta LIXOK, viraje derecha DCT MILIK, continuar en TR359° a BISUX-BUXIS. Cruzar LIXOK 1400FT o superior, cruzar MILIK 5000FT o superior, cruzar BISUX 8000 FT superior, luego según autorización ATC.

TAKE-OFF RWY23: Climb on TR231° until LIXOK, turn right direct to MILIK, continue on TR359° to BISUX-BUXIS. Cross LIXOK at or above 1400FT, MILIK at or above 5000FT, BISUX at or above 8000 FT, then according to ATC clearance.