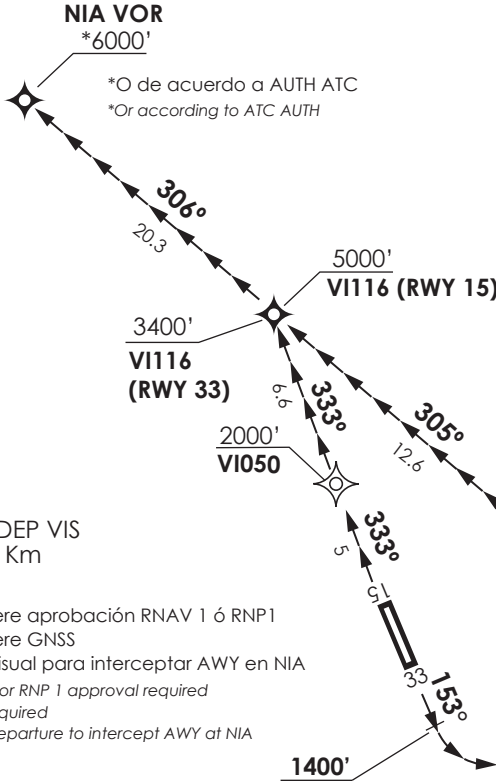


VILLARRICA
TIBA 118.2
TEMUCO
RDR 118.7/119.2

↑
VAR 5.8° E 2023



MNM Razón ASC:
MNM Climb Rate:
RWY 15: 380 FT/NM TIL VI059
RWY 33: 210 FT/NM TIL 5000 FT

MNM DEP VIS
2.0 Km

- 1.- Requiere aprobación RNAV 1 ó RNP1
 - 2.- Requiere GNSS
 - 3.- Dep Visual para interceptar AWY en NIA
- 1.- RNAV 1 or RNP 1 approval required
2.- GNSS required
3.- Visual departure to intercept AWY at NIA

Max 143 KIAS en viraje
Max 143 KIAS during the turn

Distancia directa SCVI - VI059: 6 NM
Direct distance SCVI - VI059: 6 NM

Altitud de Transición 10000 FT
Transition Altitude 10000 FT

No se ajusta a escala / Not to scale

RUTA VISUAL DE SALIDA NORTE

DEP RWY 15 ó 33: Ascender VFR hacia NIA VOR para interceptar AWY. Sólo se ingresará en AWY con previa ATC CLR.

DEP RWY 15 or 33: Climb VFR to NIA VOR to intercept AWY. Join AWY only with previous ATC CLR.

DASA / SECCION A15-IMP