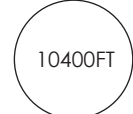
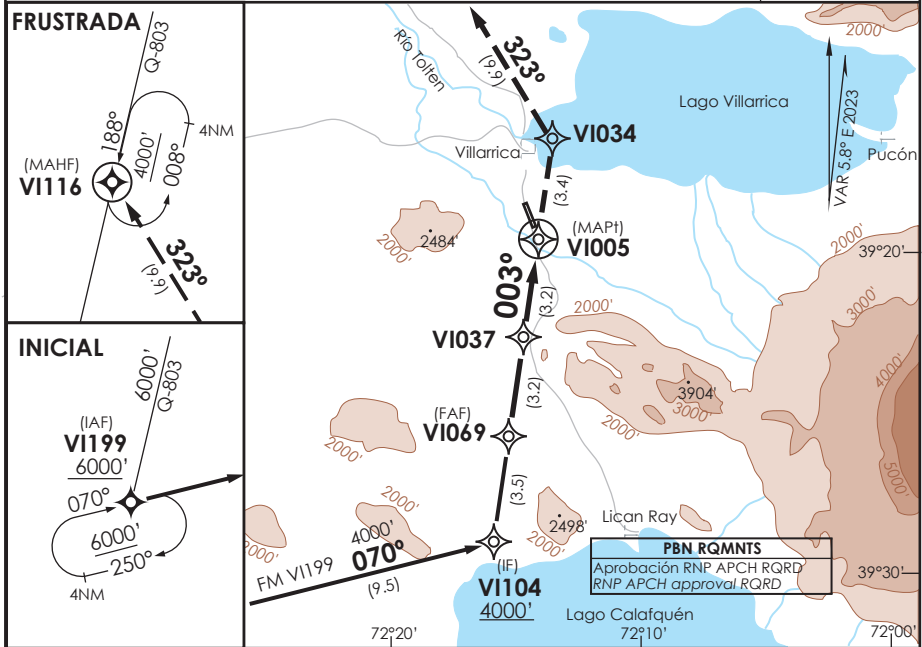


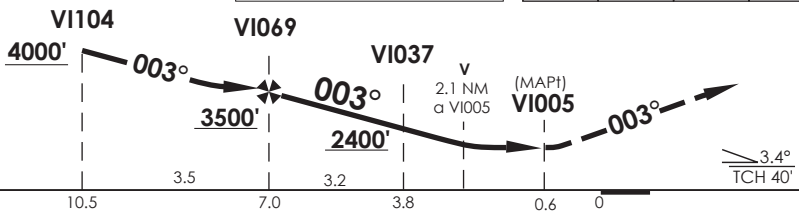
AD. VILLARRICA VILLARRICA - CHILE

SCVI IAC 2
RNP Rwy 33 (LNAV only)

TEMUCO RADAR Temuco Radar		118.7/119.2		TIBA TIBA		118.2		
RNP	FINAL APCH CRS 003°	MNM ALT V1069 3500'	LNAV MDA (H) 1980' (1029')	AD Elev. 967'	THR 33 Elev. 951'	10400FT 		
APCH FRUSTRADA: ASC 4000' vía V1034 LT TR323° hasta V1116, ingreso en HLDG 188° izquierdo. Missed Apch: Climb to 4000' via V1034 LT TR323° until V1116, enter on HLDG 188° left.								
							MSA 25 NM ARP	



SFC del Tramo Visual (VSS) vulnerada por árboles cercanos a THR 33.



CATEGORÍA	DIRECTO RWY 33 <i>Straight in RWY 33 *</i>	CIRCULANDO Circling	ALTN Alternate Minimums
	QNH SCQP LNAV MDA 1980' (1029')		
A	5.0 Km	NA	NA
B			

AD NO CERTIFICADO PARA OPS IFR. VER DAP 11 137 Y NOTAS SOBRE CONDICIONES PARA APROXIMAR

Usar ajuste altimétrico de Temuco Radar Freq 118.7 MHz / *Desalineado 30° respecto a RCL
Use Temuco Radar altimeter setting freq 118.7 MHz / * Offset 30° from RWY center line

Veloc. Terrestre Kts	80	100	120	
FPM (ángulo 3.4°)	481	602	722	

Procedimiento no ejecutable sin QNH
Procedure non-executable without QNH

CAMBIO: Menor
Change: Minor

DGAC AMDT 98

28 NOVIEMBRE 2024

DATA / SECCION AIS-MAP