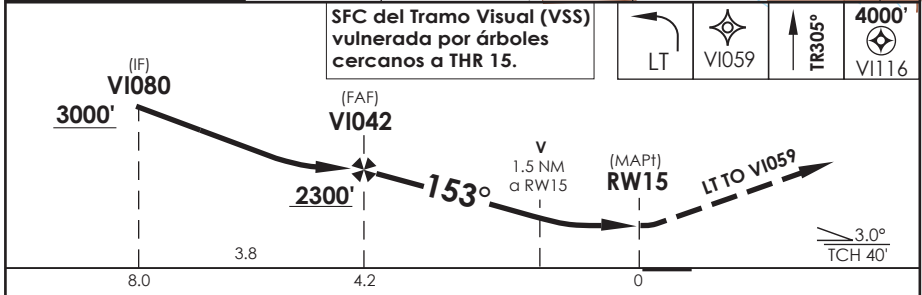
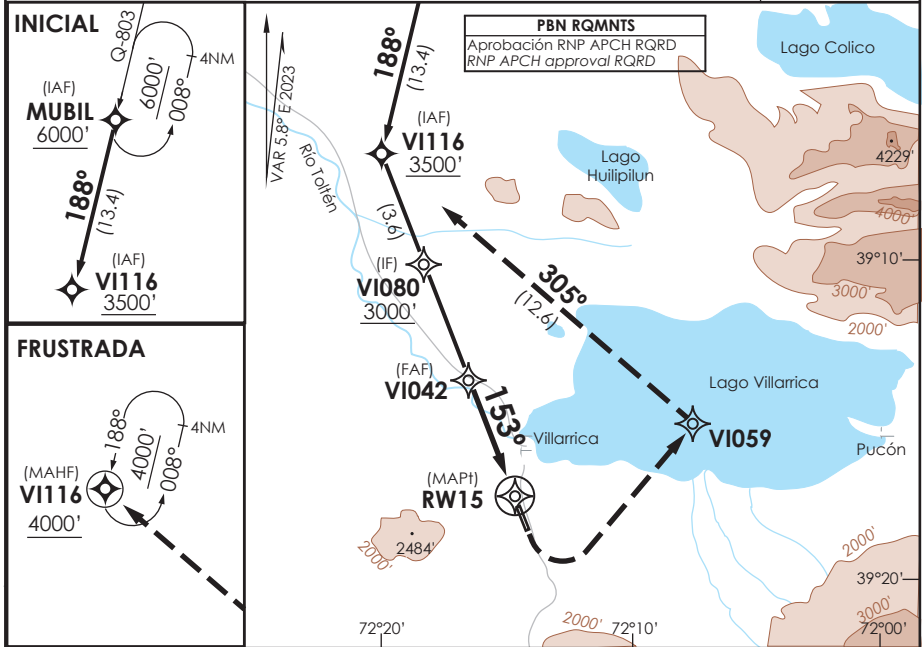


AD. VILLARRICA VILLARRICA - CHILE

SCVI IAC 1
RNP Rwy 15 (LNAV only)

TEMUCO RADAR Temuco Radar		118.7/119.2		TIBA TIBA		118.2	
RNP	FINAL APCH CRS 153°	MNM ALT VIO42 2300'	LNAV MDA (H) 1460' (521')	AD Elev. 967'	THR 15 Elev. 939'	10400FT 	
APCH FRUSTRADA: Viraje izquierda inmediato en ASC para 4000' vía VIO59, LT TR305° hasta V1116, ingrese en HLDG 188° izquierdo. Missed Apch: Turn left immediately climbing to 4000' via VIO59 LT TR305° until V1116, enter on HLDG 188° left.							
							MSA 25 NM RW15



C A T E G O R Í A	DIRECTO RWY 15 Straight in RWY 15	CIRCULANDO Circling	ALTN Alternate Minimums
	QNH SCQP LNAV MDA 1460' (521')		
A	2.4 Km	NA	NA
B			

AD NO CERTIFICADO PARA OPS IFR. VER DAP 11 137 Y NOTAS SOBRE CONDICIONES PARA APROXIMAR

Usar ajuste altimétrico de Temuco Radar Freq 118.7 MHz
 Use Temuco Radar altimeter setting freq 118.7 MHz

Veloc. Terrestre Kts	80	100	120	
FPM (ángulo 3.0°)	425	531	637	

Procedimiento no ejecutable sin QNH
 Procedure non-executable without QNH

CAMBIO: Menor
 Change: Minor

DGAC AMDT 98

28 NOVIEMBRE 2024

DATA / SECCION AIS-MAP