

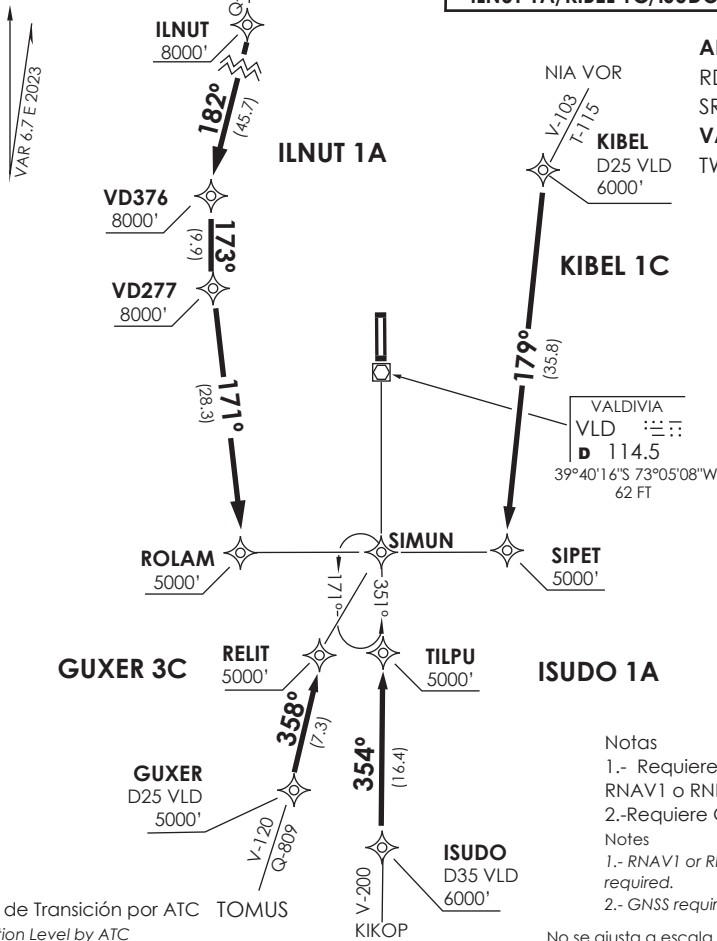
VALDIVIA- AD PICHAY
SCVD - STAR 4 RNAV RWY 35
ILNUT 1A/KIBEL 1C/ISUDO 1A/GUXER 3C

APP TEMUCO

RDR 119.2
 SRY 128.7

VALDIVIA

TWR 118.3



Notas

- 1.- Requiere aprobación RNAV1 o RNP1.
- 2.-Requiere GNSS.

Notes

- 1.- RNAV1 or RNP1 approval required.
- 2.- GNSS required.

Nivel de Transición por ATC TOMUS
 Transition Level by ATC

No se ajusta a escala / Not to scale

STAR ILNUT 1A/KIBEL 1C/ISUDO 1A/GUXER 3C RNAV

ILNUT 1A: Desde ILNUT proceder directo a VD376-VD277-ROLAM. Cruzar ILNUT, VD376, VD277 8000 FT o superior, ROLAM 5000 FT o superior, luego según autorización ATC.

ILNUT 1A : From ILNUT proceed direct to VD376-VD277-ROLAM. Cross ILNUT, VD376, VD277 at or above 8000 FT, ROLAM at or above 5000 FT, then according to ATC clearance.

KIBEL 1C: Desde KIBEL proceder directo SIPET. Cruzar KIBEL 6000 FT o superior, SIPET 5000 FT o superior, luego según autorización ATC.

KIBEL 1C: From KIBEL proceed direct to SIPET. Cross KIBEL at or above 6000 FT, SIPET at or above 5000 FT, then according to ATC clearance.

ISUDO 1A: Desde ISUDO proceder directo a TILPU. Cruzar ISUDO 6000 FT o superior, TILPU 5000 FT o superior, luego según autorización ATC.

ISUDO 1A: From ISUDO proceed direct to TILPU. Cross ISUDO at or above 6000 FT, TILPU at or above 5000 FT. then according to ATC clearance.

GUXER 3C: Desde GUXER proceder directo a RELIT. Cruzar GUXER, RELIT 5000 FT o superior, luego según autorización ATC.

GUXER 3C: From GUXER proceed direct to RELIT. Cross GUXER, RELIT at or above 5000 FT, then according to ATC clearance.