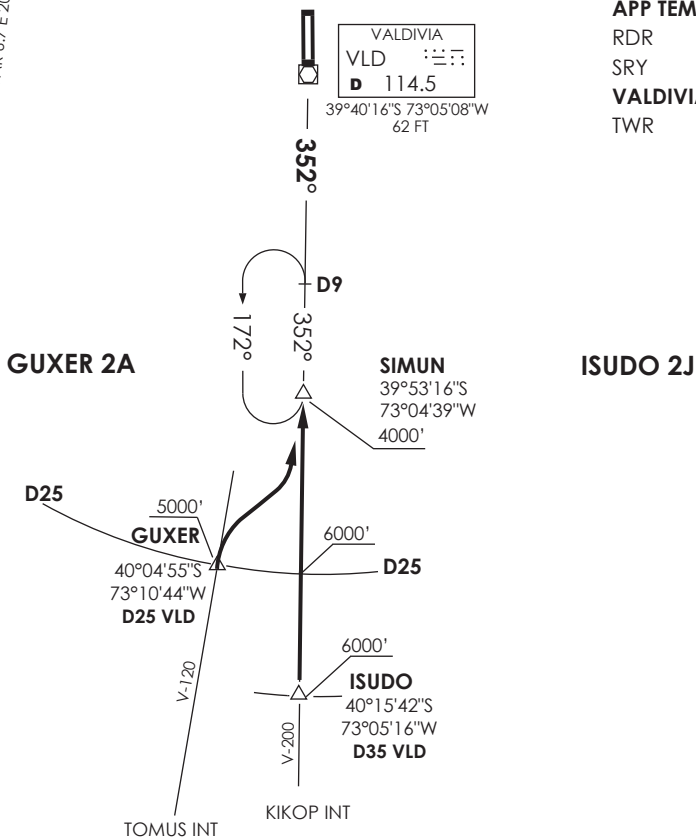


APP TEMUCO	
RDR	119.2
SRY	128.7
VALDIVIA	
TWR	118.3

VAR 6.7 E 2023



Nivel de Transición por ATC
 Transition Level by ATC

No se ajusta a escala / Not to scale

STAR ISUDO 2J / GUXER 2A

ISUDO 2J: En AWY V-200, cruzar ISUDO, (D35 VLD VOR/DME), 6000FT o superior. Cruzando D25 VLD, abandonar 6000FT e interceptar R172 (TR352°). Cruzar SIMUN INT (D13) 4000FT o superior, luego según autorización ATC.

ISUDO 2J: On AWY V-200, cross ISUDO, (D35 VLD VOR/DME) at or above 6000FT. Crossing D25 VLD, leave 6000FT and intercept R172 (TR352°). Cross SIMUN INT (D13) at or above 4000FT, then according to ATC clearance.

GUXER 2A: En AWY V-120, cruzando GUXER, (D25 VLD VOR/DME), abandonar 5000FT para interceptar R172 (TR352°). Cruzar SIMUN INT (D13 VLD) 4000FT o superior, luego según autorización ATC.

GUXER 2A: On AWY V-120, crossing GUXER, (D25 VLD VOR/DME), leave 5000FT to intercept R172 (TR352°). Cross SIMUN INT (D13 VLD) at or above 4000FT, then according to ATC clearance.

DASA / SECCION AISM-APP