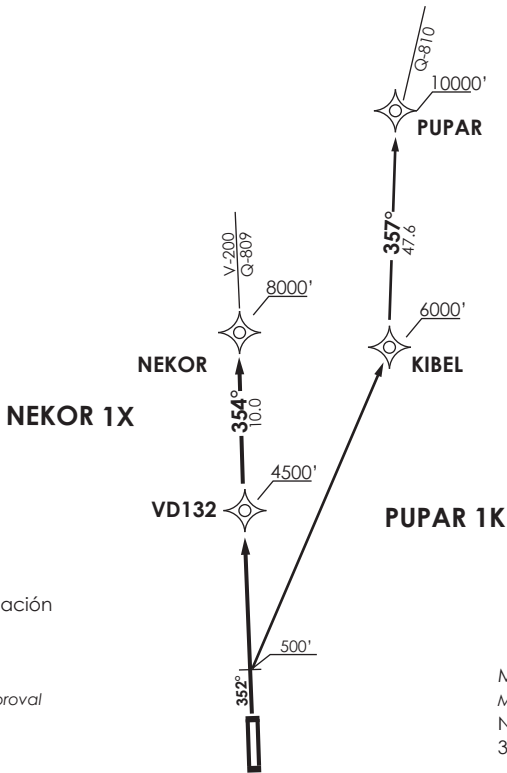


↑
 ↑
 VAR 6.7 E 2023



VALDIVIA

GNDC	121.8
TWR	118.3
TEMUCO APP	
RDR	118.7
SRY	119.2

Notas

- 1.- Requiere aprobación RNAV1 o RNP1.
- 2.- Requiere GNSS.

Notes

- 1.- RNAV1 or RNP1 approval required.
- 2.- GNSS required.

MNM Razón ASC:
 MNM Climb Rate:
 NEKOR 1X / PUPAR 1K:
 350 FT/NM TIL 8000 FT.

Altitud de Transición 10000FT

Transition Altitude 10000FT

No se ajusta a escala / Not to scale

NEKOR 1X / PUPAR 1K RNAV

NEKOR 1X: Ascenso en RWY HDG hasta 500 FT, posterior directo VD132 - NEKOR. Cruzar VD132 a 4500 FT o superior, NEKOR 8000 FT o superior, luego según autorización ATC.

NEKOR 1X: Climb on RWY HDG until 500FT, then direct to VD132 - NEKOR. Cross VD132 at or above 4500 FT, NEKOR at or above 8000 FT, then according to ATC clearance.

PUPAR 1K: Ascenso en RWY HDG hasta 500 FT, posterior directo KIBEL - PUPAR. Cruzar KIBEL a 6000 FT o superior, PUPAR 10000 FT o superior, luego según autorización ATC.

PUPAR 1K: Climb on RWY HDG until 500FT, then direct to KIBEL - PUPAR. Cross KIBEL at or above 6000 FT, PUPAR at or above 10000 FT, then according to ATC clearance.

DASA / SECCION A15-MAP