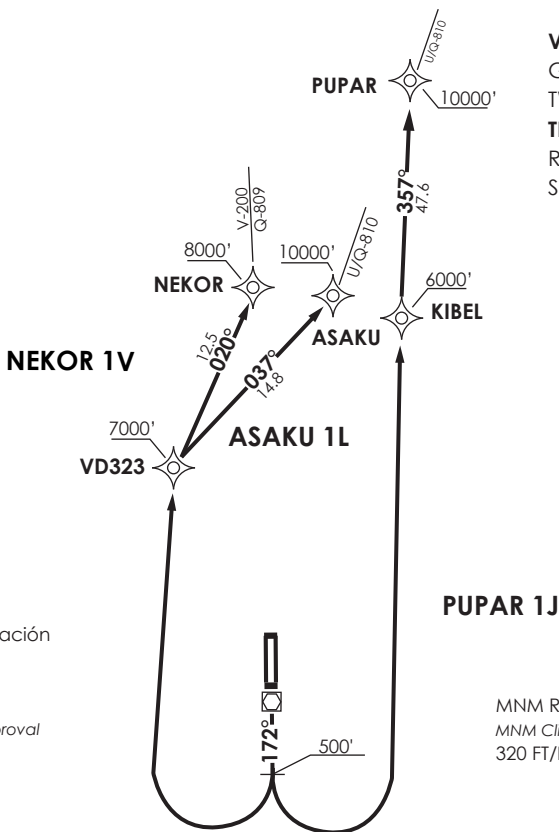


VALDIVIA
 GNDC 121.8
 TWR 118.3
TEMUCO APP
 RDR 118.7
 SRY 119.2

↑
 VAR 6.7 E 2023



Notas

- 1.- Requiere aprobación RNAV1 o RNP1.
- 2.-Requiere GNSS.

Notes

- 1.- RNAV1 or RNP1 approval required.
- 2.- GNSS required.

Altitud de Transición 10000FT

Transition Altitude 10000FT

No se ajusta a escala / Not to scale

NEKOR 1V / ASAKU 1L / PUPAR 1J RNAV

DEP RWY 17: Ascender en RWY HDG hasta 500FT, posterior...

TAKE-OFF RWY 17: Climb on RWY HDG until 500FT, then...

NEKOR 1V: Viraje derecha directo VD323 - NEKOR. Cruzar VD323 a 7000 FT o superior, NEKOR 8000 FT o superior, luego segun autorización ATC.

NEKOR 1V: Right turn direct to VD323 - NEKOR. Cross VD323 at or above 7000 FT, NEKOR at or above 8000 FT, then according to ATC clearance.

ASAKU 1L: Viraje derecha directo VD323 - ASAKU. Cruzar VD323 a 7000 FT o superior, ASAKU 10000 FT o superior, luego segun autorización ATC.

ASAKU 1L: Right turn direct to VD323 - ASAKU. Cross VD323 at or above 7000 FT, ASAKU at or above 10000 FT, then according to ATC clearance.

PUPAR 1J: Viraje izquierda directo KIBEL - PUPAR. Cruzar KIBEL a 6000 FT o superior, PUPAR 10000 FT o superior, luego segun autorización ATC.

PUPAR 1J: Left turn direct to KIBEL - PUPAR. Cross KIBEL at or above 6000 FT, PUPAR at or above 10000 FT, then according to ATC clearance.