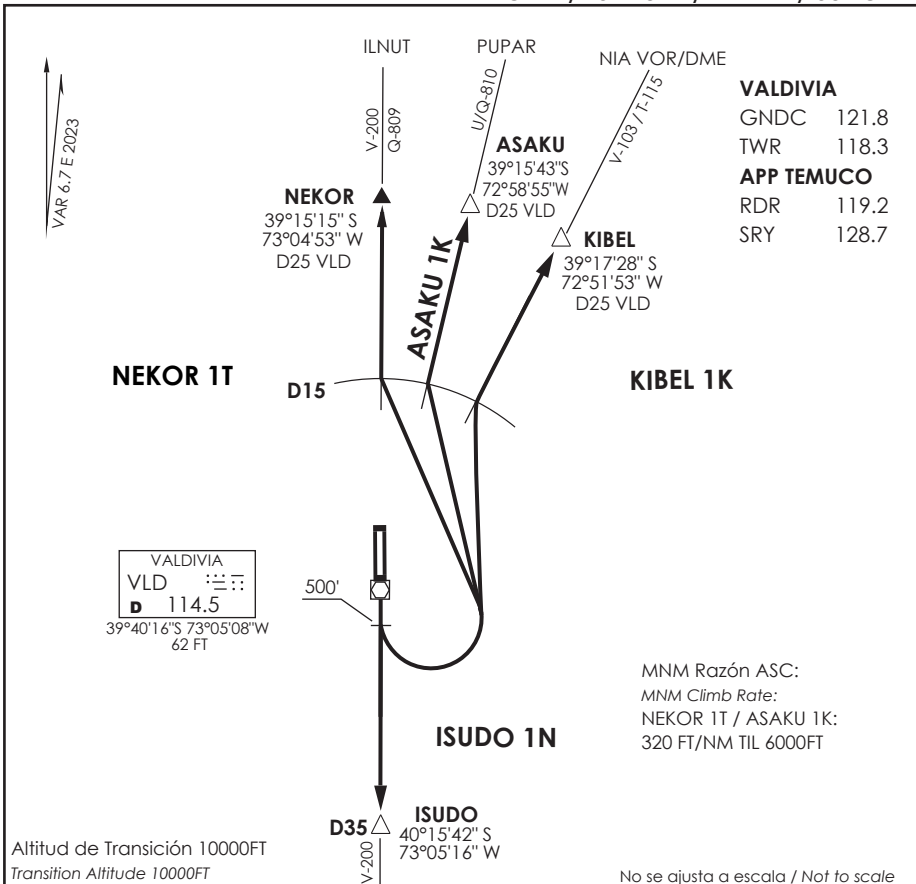


<b>VALDIVIA</b>	
GNDC	121.8
TWR	118.3
<b>APP TEMUCO</b>	
RDR	119.2
SRY	128.7



**NEKOR 1T/ASAKU 1K/KIBEL 1K/ISUDO 1N**

**DEP RWY 17:** Ascender en RWY HDG hasta 500 FT, posterior...

**TAKE-OFF RWY 17:** Climb on RWY HDG until 500 FT, then...

**NEKOR 1T:** Viraje izquierda para interceptar AWY V-200 / Q-809 en D15 N o antes.

**NEKOR 1T:** Left turn to intercept AWY V-200/ Q-809 on D15 N or before.

**ASAKU 1K:** Viraje izquierda para interceptar R004 VLD VOR/DME en D15 N o antes, continuar ascenso hasta interceptar AWY U/Q-810 en ASAKU INT (D25 N VLD VOR/DME) o antes.

**ASAKU 1K:** Left turn to intercept R004 VLD VOR/DME at or before D15 N, continue climbing to intercept AWY U/Q-810 at or before ASAKU INT (D25 N VLD VOR/DME).

**KIBEL 1K:** Viraje izquierda para interceptar AWY V-103 / T-115 en D15 N o antes.

**KIBEL 1K:** Left turn to intercept AWY V-103 / T-115 at or before D15 N.

**ISUDO 1N:** Interceptar AWY V-200.

**ISUDO 1N:** Intercept AWY V-200.

MNM Razón ASC:  
 MNM Climb Rate:  
 NEKOR 1T / ASAKU 1K:  
 320 FT/NM TIL 6000FT

Altitud de Transición 10000FT  
 Transition Altitude 10000FT

No se ajusta a escala / Not to scale