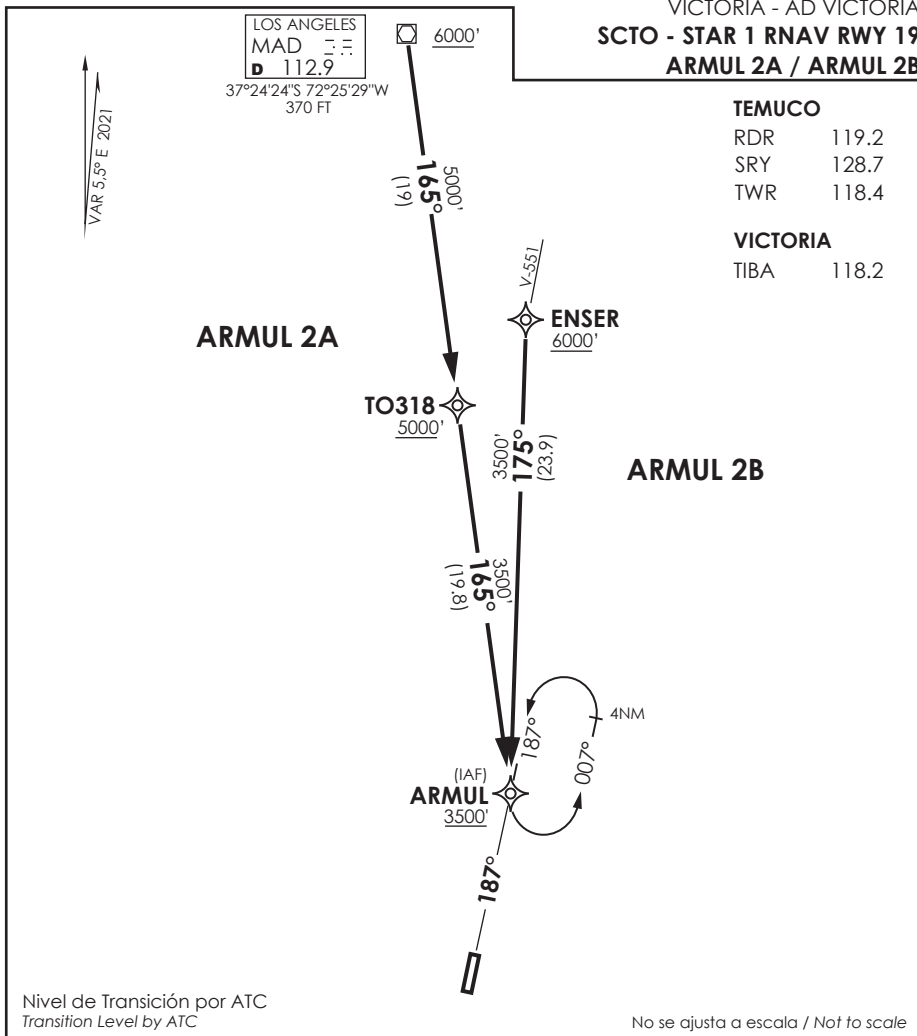


TEMUCO	
RDR	119.2
SRY	128.7
TWR	118.4
VICTORIA	
TIBA	118.2



Nivel de Transición por ATC
 Transition Level by ATC

No se ajusta a escala / Not to scale

STAR ARMUL 2A / ARMUL 2B RNAV

ARMUL 2A: Desde MAD VOR proceder via TO318 - ARMUL. Cruzar MAD VOR 6000FT o superior, TO318 5000FT o superior, ARMUL 3500 Ft o superior. Luego interceptar APCH RNAV a RWY19.

ARMUL 2A: From MAD VOR proceed via TO318 - ARMUL. Cross MAD VOR at or above 6000FT, TO318 at or above 5000FT, ARMUL at or above 3500 Ft, then intercept RNAV APCH RWY19.

ARMUL 2B: Desde ENSER proceder a IAF 19. Cruzar ENSER 6000FT o superior, IAF19 3500 Ft o superior. Luego interceptar APCH RNAV a RWY19.

ARMUL 2B: From ENSER proceed to ARMUL. Cross ENSER at or above 6000FT, ARMUL at or above 3500 Ft, then intercept RNAV APCH RWY19.