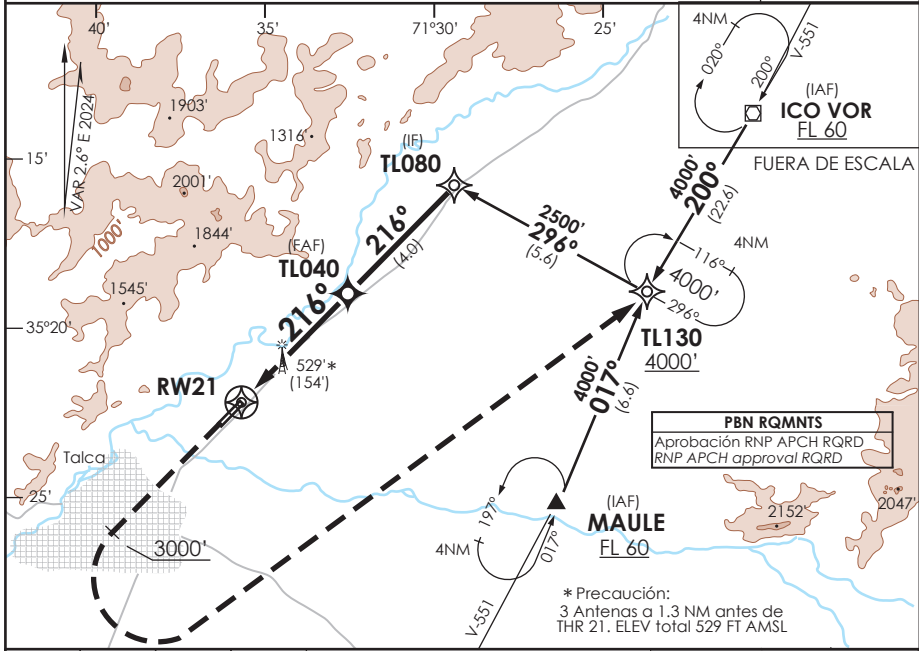


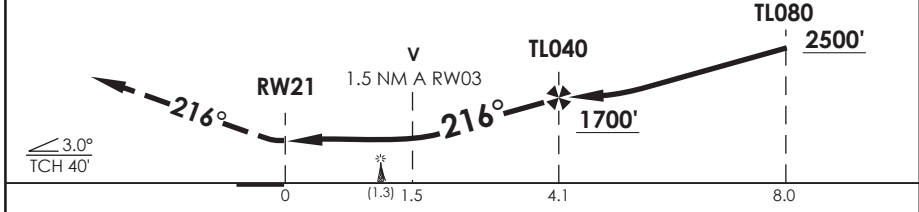
AD. PANGUILEMO TALCA - CHILE

SCTL IAC 2 RNP Rwy 21 (LNAV only)

ACC SANTIAGO Santiago Center	126.3	AFIS CURICO INFO Curico INFO AFIS	126.7	TIBA Tiba	118.2
RNP	FINAL APCH CRS 216°	MNM ALT TL040 1700'	MDA Ver mínimos MDA see <i>minimums</i>	AD Elev. THR 21 Elev. 375'	<p>MSA RW21</p>
APCH FRUSTRADA: Ascenso en RWY HDG hasta 3000', viraje izquierda directo a TL130 en ascenso para 4000'. Ingrese en HLDG, 296° derecha. Missed Apch: Climb on RWY HDG until 3000', turn left direct to TL130 climbing to 4000'. Enter on HLDG, 296° right.					



					SFC del Tramo Visual (VSS) vulnerada por árboles y un mástil cercanos a THR 21.
<p>*Precaución: 3 Antenas a 1.3 NM antes de THR 21. ELEV total 529 FT AMSL</p>					



A	DIRECTO RWY 21 <i>Straight in RWY 21</i>		CIRCULANDO <i>Circling</i>	ALTN <i>Alternate Minimums</i>
	QNH SCIC AFIS LNAV MDA 900' (525')	QNH LOCAL DGAC LNAV MDA 880' (505')		
B	2.4 Km		NA	NA

AD NO CERTIFICADO PARA OPS IFR. VER DAP 11 137 Y NOTAS SOBRE CONDICIONES PARA APROXIMAR

Usar ajuste alimétrico de Curico AFIS Freq 126.7 MHz o QNH local proporcionado por personal DGAC
 Use Curico AFIS altimeter setting freq 126.7 MHz or local QNH provided by DGAC personnel

Veloc. Terrestre Kts	80	100	120	140	Procedimiento no ejecutable sin QNH <i>Procedure non-executable without QNH</i>
FPM (ángulo DES 3°)	425	531	637	743	

DASA / SECCION AIS-MAP