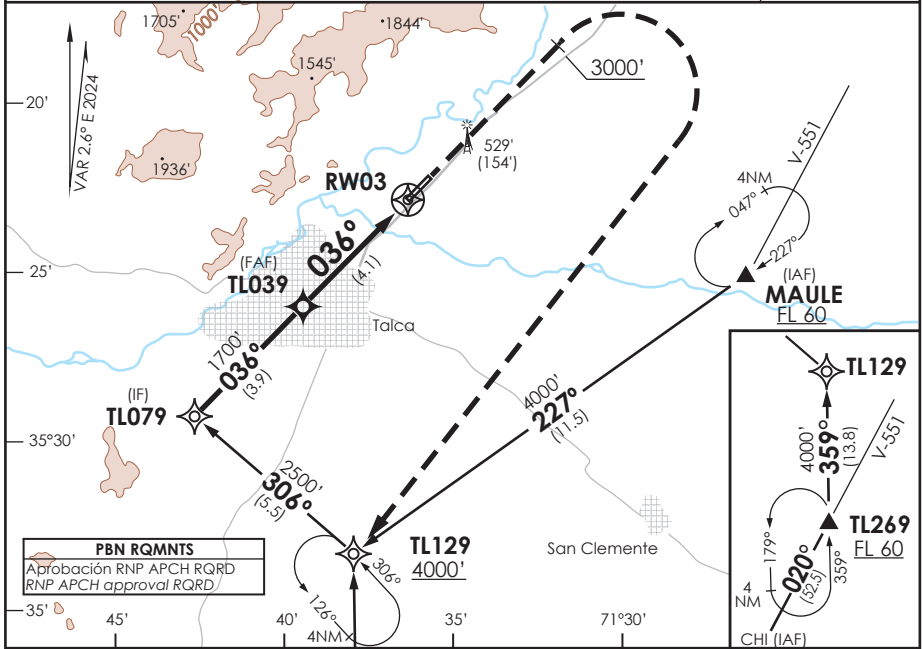


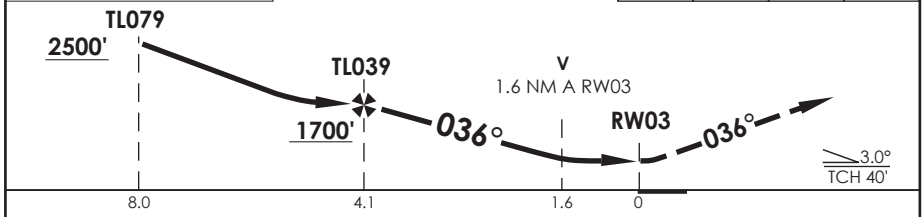
AD. PANGUILEMO TALCA - CHILE

SCTL IAC 1
RNP Rwy 03 (LNAV only)

ACC SANTIAGO Santiago Center		126.3	AFIS CURICO INFO Curico INFO AFIS		126.7	TIBA Tiba	118.2
RNP	FINAL APCH CRS 036°	MNM ALT TL039 1700'	MDA Ver mínimos MDA see <i>minimums</i>	AD Elev. THR 03 Elev.	375' 367'	<p>MSA RW03</p>	
<p>APCH FRUSTRADA: Ascenso en RWY HDG hasta 3000', viraje derecha directo a TL129 en ascenso para 4000'. Ingrese en HLDG, 306° izquierda. <i>Missed Apch: Climb on RWY HDG until 3000', turn right direct to TL129 climbing to 4000'. Enter on HLDG, 306° left.</i></p>							



SFC del Tramo Visual (VSS) vulnerada por árboles y poste cercanos a THR 03.	TR036°	3000'	RT	4000' TL129



DIRECTO RWY 03 Straight in RWY 03	QNH SCIC AFIS LNAV MDA 900' (525')	QNH LOCAL DGAC LNAV MDA 880' (513')	CIRCULANDO Circling	ALTN Alternate Minimums
	2.4 Km		NA	NA

AD NO CERTIFICADO PARA OPS IFR. VER DAP 11 137 Y NOTAS SOBRE CONDICIONES PARA APROXIMAR				
Usar ajuste altimétrico de Curico AFIS Freq 126.7 MHz o QNH local proporcionado por personal DGAC Use Curico AFIS altimeter setting freq 126.7 MHz or local QNH provided by DGAC personnel				
Veloc. Terrestre Kts	80	100	120	140
FPM (ángulo DES 3°)	425	531	637	743
Procedimiento no ejecutable sin QNH Procedure non-executable without QNH				