

↑
 VAR 7.6° E 2024
 ↓

Notas

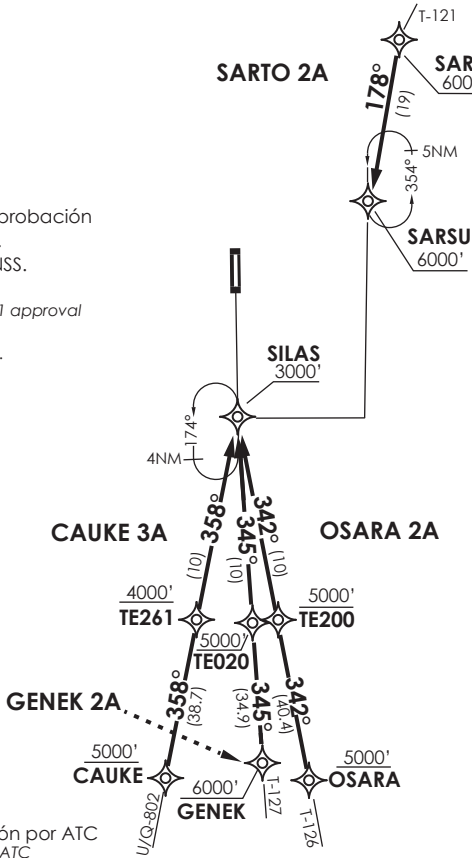
1.- Requiere aprobación RNAV1 o RNP1.

2.-Requiere GNSS.

Notes

1.- RNAV1 or RNP1 approval required.

2.- GNSS required.



PTO. MONTT

RDR	119.5 / 126.6
TWR	118.1

Nivel de Transición por ATC
 Transition Level by ATC

No se ajusta a escala / Not to scale

SARTO 2A / OSARA 2A / GENEK 2A / CAUKE 3A RNAV

SARTO 2A: Desde SARTO proceder directo a SARSU. Cruzar SARSU 6000 Ft o superior, luego según autorización ATC.

SARTO 2A: From SARTO proceed direct to SARSU. Cross SARSU at or above 6000 Ft, then according to ATC clearance.

OSARA 2A: Desde OSARA proceder directo a TE200 - SILAS. Cruzar TE200 a 5000 Ft o superior, cruzar SILAS 3000FT o superior, luego según autorización ATC.

OSARA 2A: From OSARA proceed direct to TE200-SILAS. Cross TE200 at or above 5000 Ft, SILAS at or above 3000FT, then according to ATC clearance.

GENEK 2A: Desde GENEK proceder directo a TE020 - SILAS. Cruzar TE020 a 5000 Ft o superior, cruzar SILAS 3000FT o superior, luego según autorización ATC.

GENEK 2A: From GENEK proceed direct to TE020-SILAS. Cross TE020 at or above 5000 Ft, SILAS at or above 3000FT, then according to ATC clearance.

CAUKE 3A: Desde CAUKE proceder directo a TE261 - SILAS. Cruzar TE261 a 4000 Ft o superior, cruzar SILAS 3000FT o superior, luego según autorización ATC.

CAUKE 3A: From CAUKE proceed direct to TE261 - SILAS. Cross TE261 at or above 4000 Ft, SILAS at or above 3000FT, then according to ATC clearance.