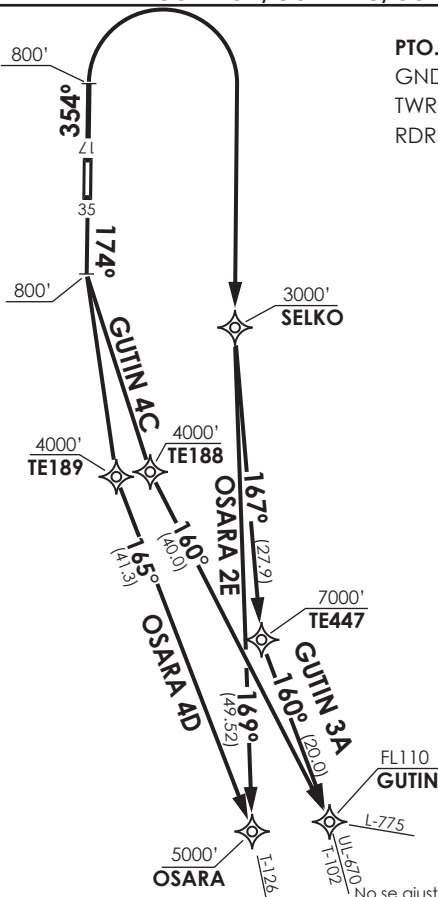


PTO. MONTT
 GNDC 121.9
 TWR 118.1
 RDR 119.5 / 126.6

VAR 7.6° E 2024



Notas

- 1.- Requiere aprobación RNAV1 o RNP1.
- 2.-Requiere GNSS.

Notes

- 1.- RNAV1 or RNP1 approval required.
- 2.- GNSS required.

Altitud de Transición 10000FT
 Transition Altitude 10000FT

GUTIN 4C

DEP RWY 17: Ascenso en TR174° hasta 800FT, viraje izquierda para continuar via TE188-GUTIN para interceptar AWY.

TAKE-OFF RWY 17: Climb on TR174° until 800 FT, turn left to continue via TE188-GUTIN to intercept AWY.

GUTIN 3A

DEP RWY 35: Ascenso en TR354° hasta 800 FT, viraje derecha directo a SELKO, luego continuar via TE447-GUTIN para interceptar AWY.

TAKE OFF RWY 35: Climb on TR354° until 800 FT, turn right direct to SELKO, then continue via TE447-GUTIN to intercept AWY.

OSARA 2E

DEP RWY 35: Ascenso en TR354° hasta 800 FT, viraje derecha directo a SELKO-OSARA para interceptar AWY.

TAKE OFF RWY 35: Climb on TR354° until 800 FT, turn right direct to SELKO-OSARA to intercept AWY.

OSARA 4D

DEP RWY 17: Ascenso en TR174° hasta 800FT, viraje izquierda para continuar via TE189-OSARA para interceptar AWY.

TAKE-OFF RWY 17: Climb on TR174° until 800 FT, turn left to continue via TE189-OSARA to intercept AWY.