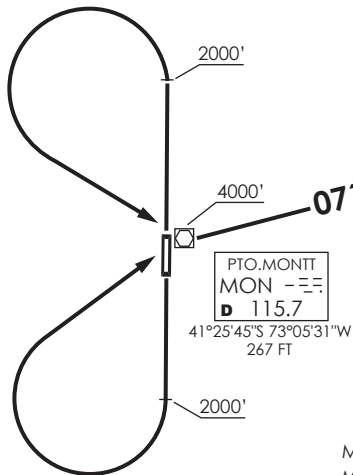


↑
 VAR 7.6° E 2024

CALBU 4A



PTO. MONTT

GNDC 121.9
 TWR 118.1
 RDR 119.5 / 126.6

TONAR
 INT

9000'
D20

UM-658
 B-682 / T-132

MCL
 10000'

CALBU
 41°21'05"S
 72°32'46"W
 D25 MON

PTO. MONTT
 MON -
D 115.7

41°25'45"S 73°05'31"W
 267 FT

CALBU 2B

MNM Razón ASC:
 MNM Climb Rate:
 300 FT/NM TIL MON VOR
 250 FT/NM BTN MON-CALBU INT

Altitud de Transición 10000FT
 Transition Altitude 10000FT

No se ajusta a escala / Not to scale

CALBU 2B

DEP RWY 17: Ascender en RWY HDG hasta 2000 FT, viraje derecha directo a MON VOR/DME para interceptar R071 MON directo a CALBU INT para interceptar AWY's. Cruzar MON VOR 4000 Ft o superior, D20 MON 9000 Ft o superior, CALBU INT 10000 Ft o superior, luego según autorización ATC.

TAKE OFF RWY 17: Climb on RWY HDG until 2000 FT, right turn direct to MON VOR/DME to intercept R071 MON direct to CALBU INT to intercept AWY's. Cross MON VOR at or above 4000 Ft, D20 MON at or above 9000 Ft, CALBU INT at or above 10000 Ft, then according to ATC clearance.

CALBU 4A

DEP RWY 35: Ascender en RWY HDG hasta 2000 FT, viraje izquierda directo a MON VOR/DME para interceptar R071 MON directo a CALBU INT para interceptar AWY's. Cruzar MON VOR 4000 Ft o superior, D20 MON 9000 Ft o superior, CALBU INT 10000 Ft o superior, luego según autorización ATC.

TAKE OFF RWY 35: Climb on RWY HDG until 2000 FT, left turn direct to MON VOR/DME to intercept R071 MON direct to CALBU INT to intercept AWY's. Cross MON VOR at or above 4000 Ft, D20 MON at or above 9000 Ft, CALBU INT at or above 10000 Ft, then according to ATC clearance.

DASA / SECCION AS-MAP