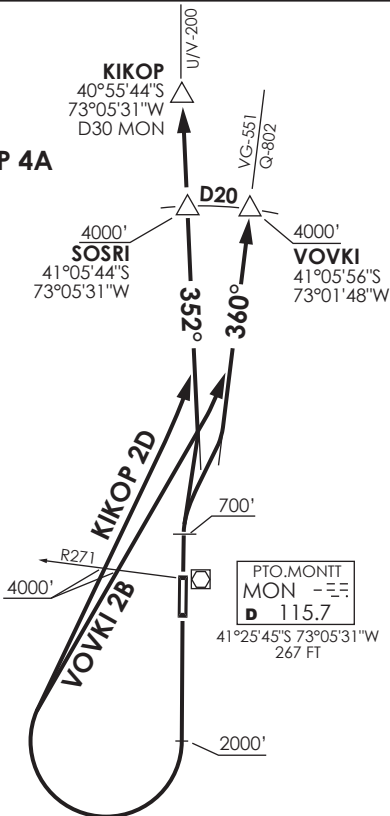


PTO. MONTT
 GNDC 121.9
 TWR 118.1
 RDR 119.5 / 126.6

↑
 VAR 7.6° E 2024
 ↑

KIKOP 4A



VOVKI 4A

Altitud de Transición 10000FT
 Transition Altitude 10000FT

No se ajusta a escala / Not to scale

KIKOP 2D

DEP RWY 17: Ascender en RWY HDG hasta 2000 FT, viraje derecha para interceptar R352 MON directo a KIKOP para interceptar AWY. Cruzar R271 MON 4000 Ft o superior.

TAKE OFF RWY 17: Climb on RWY HDG until 2000 FT, turn right to intercept R352 MON direct to KIKOP to intercept AWY. Cross R271 MON at or above 4000 Ft

KIKOP 4A

DEP RWY 35: Ascender en RWY HDG hasta 700FT, viraje derecha para interceptar R352 MON directo a KIKOP para interceptar AWY. Cruzar SOSRI 4000 Ft o superior.

TAKE-OFF RWY 35: Climb on RWY HDG until 700FT, turn right to intercept R352 MON direct to KIKOP to intercept AWY. Cross SOSRI at or above 4000 Ft.

VOVKI 2B

DEP RWY 17: Ascender en RWY HDG hasta 2000 FT, viraje derecha para interceptar R360 MON directo a VOVKI para interceptar AWY. Cruzar R271 MON 4000 Ft o superior.

TAKE OFF RWY 17: Climb on RWY HDG until 2000 FT, turn right to intercept R360 MON direct to VOVKI to intercept AWY. Cross R271 MON at or above 4000 Ft.

VOVKI 4A

DEP RWY 35: Ascender en RWY HDG hasta 700FT, viraje derecha para interceptar R360 MON directo a VOVKI para interceptar AWY. Cruzar VOVKI 4000 Ft o superior.

TAKE-OFF RWY 35: Climb on RWY HDG until 700FT, turn right to intercept R360 MON direct to VOVKI to intercept AWY. Cross VOVKI at or above 4000 Ft.