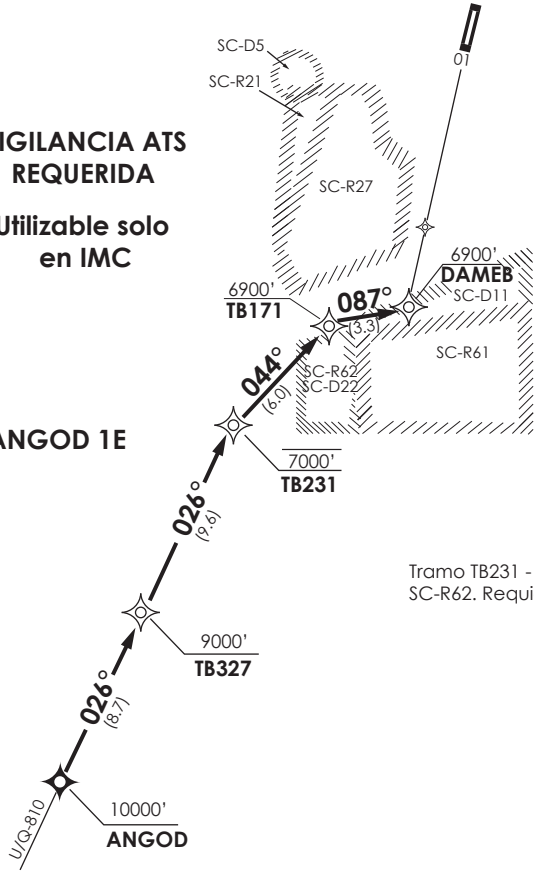


↑
 VAR 0,7° E 2023

**VIGILANCIA ATS
 REQUERIDA**
**Utilizable solo
 en IMC**

ANGOD 1E



SANTIAGO

RDR	129.7
SRY	119.7 / 135.6

Tramo TB231 - TB171 ingresa en SC-R62. Requiere CDN previa.

- Notas
- 1.- Requiere aprobación RNAV1 o RNP1.
 - 2.- Requiere GNSS.
- Notes
- 1.- RNAV1 or RNP1 approval required
 - 2.- GNSS required.

Nivel de Transición por ATC
 Transition Level by ATC

No se ajusta a escala / Not to scale

STAR ANGOD 1E RNAV

ANGOD 1E: Desde ANGOD directo a TB327 - TB231 - TB171-DAMEB. Cruzar TB327 9000 Ft o superior, TB231 a 7000 FT, TB171 6900 FT o superior, DAMEB a 6900 FT o superior, luego según autorización ATC.

ANGOD 1E: From ANGOD proceed direct to TB327-TB231-TB171- DAMEB. Cross TB327 at or above 9000 FT, TB231 at 7000 Ft, TB171 at or above 6900 FT, DAMEB at or above 6900 FT, then continue according ATC clearance.

DASA / SECCION AIS-WAF