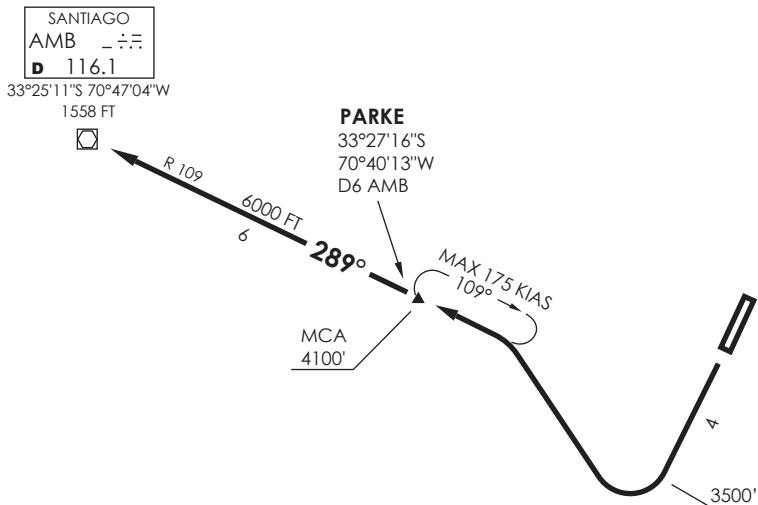


↑
 VAR 0.7° E 2023

TOBALABA
 GNDC 120.5
 TWR 118.7
SANTIAGO
 RDR 119.7 / 129.7



MMN DEP:

VIS 2 Km

MMN Razón ASC:

MMN Climb Rate:

350 FT/NM TIL 3500FT

300 FT/NM FM 3500FT TO 6000 FT

Altitud de Transición 10000FT

Transition Altitude 10000FT

Notas:

1. Sólo para ACFT con FPL IFR.
2. Uso SSR obligatorio

Notes:

1. Procedure only for ACFT with IFR FPL
2. Mandatory SSR use

No se ajusta a escala / Not to scale

TOLAR 4

DEP RWY 19: Ascenso en RWY HDG hasta 3500 FT, posterior viraje derecha para interceptar R109 (TR289°) AMB VOR directo a PARKE INT. Cruzar PARKE INT 4100 FT o superior, ascenso en HLDG para abandonar PARKE INT 6000 FT o superior, directo a AMB VOR o según autorización ATC.

TAKE-OFF RWY 19: Climb on RWY HDG until 3500 FT, then turn right to intercept R109 (TR289°) AMB VOR direct to PARKE INT. Cross PARKE INT at or above 4100 FT, climb on HLDG to leave PARKE INT at or above 6000 FT, direct to AMB VOR or according to ATC clearance.