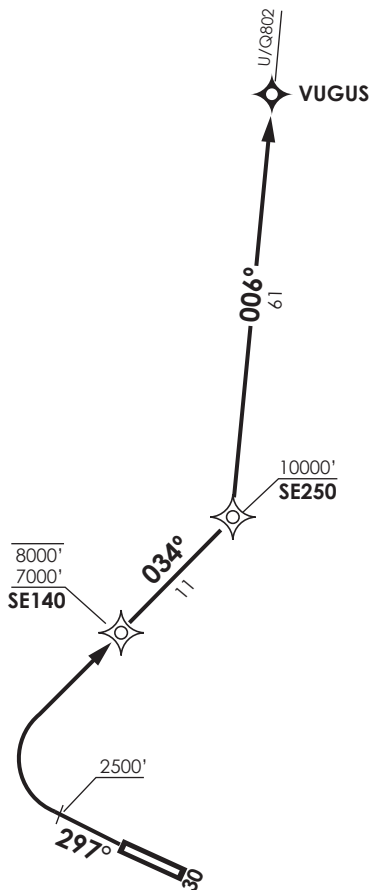


VAR 0.7° W 2023

LA SERENA	
GNDC	121.9
TWR	129.4
APP/RDR	135.35
SANTIAGO	
CTL	129.1



MNM Razón ASC:
 MNM Climb Rate:
 350 FT/NM TIL 10000FT

Notas
 1.- Requiere aprobación
 RNAV 1 ó RNP 1
 2.- Requiere GNSS

Notes
 1.- RNAV 1 or RNP 1 approval
 required
 2.- GNSS required

Altitud de Transición 10000FT
 Transition Altitude 10000FT

No se ajusta a escala / Not to scale

VUGUS 4 RNAV

DEP RWY 30: Ascenso en RWY HDG hasta 2500' viraje derecha directo a SE140 - SE250, para continuar ascenso en TR006° a VUGUS e interceptar AWY. Cruzar SE140 entre 7000 Ft y 8000 Ft, cruzar SE250 10000 Ft o superior, luego según autorización ATC.

TAKE-OFF RWY 30: Climb on RWY HDG to 2500' right turn to SE140 - SE250, continue climbing on TR006° to VUGUS to intercept AWY. Cross SE140 between 7000 Ft and 8000 Ft, cross SE250 at or above 10000 Ft, then according to ATC clearance.

DASA / SECCION A15-1MAP