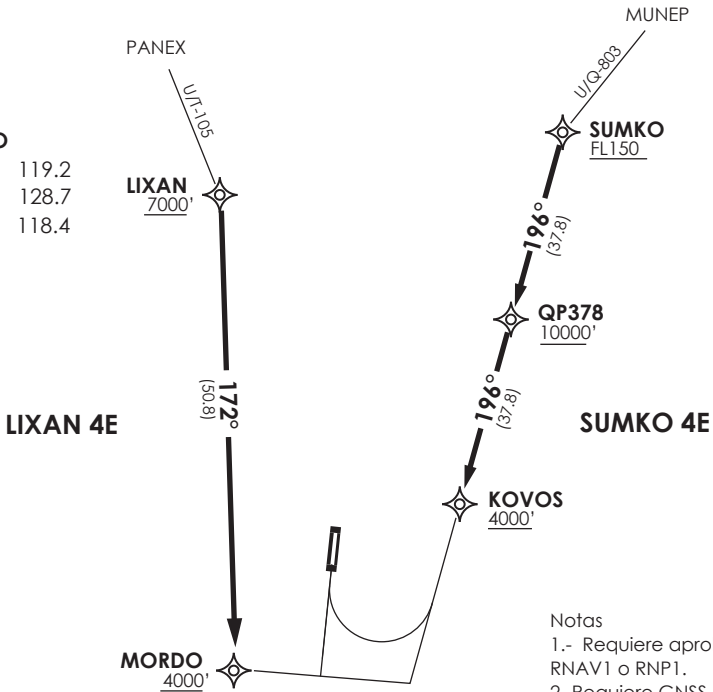


VAR 5.7° E 2024

TEMUCO

RDR 119.2
 SRY 128.7
 TWR 118.4



Notas

- 1.- Requiere aprobación RNAV1 o RNP1.
- 2.- Requiere GNSS.

Notes

- 1.- RNAV1 or RNP1 approval RQRD.
- 2.- GNSS required.

Nivel de Transición por ATC
 Transition Level by ATC

No se ajusta a escala / Not to scale

STAR LIXAN 4E / SUMKO 4E RNAV

LIXAN 4E: Desde LIXAN proceder en TR172° hacia MORDO. Cruzar LIXAN 7000FT o superior, MORDO 4000FT o superior, luego según autorización ATC.

LIXAN 4E: From LIXAN proceed on TR172° to MORDO. Cross LIXAN at or above 7000FT, MORDO at or above 4000FT, then according to ATC clearance.

SUMKO 4E: Desde SUMKO proceder via QP378 - KOVOS. Cruzar SUMKO FL150 o superior, QP378 10000FT o superior, KOVOS 4000FT o superior, luego según autorización ATC.

SUMKO 4E: From SUMKO proceed via QP378 - KOVOS. Cross SUMKO at or above FL150, QP378 at or above 10000FT, KOVOS at or above 4000FT, then according to ATC clearance.