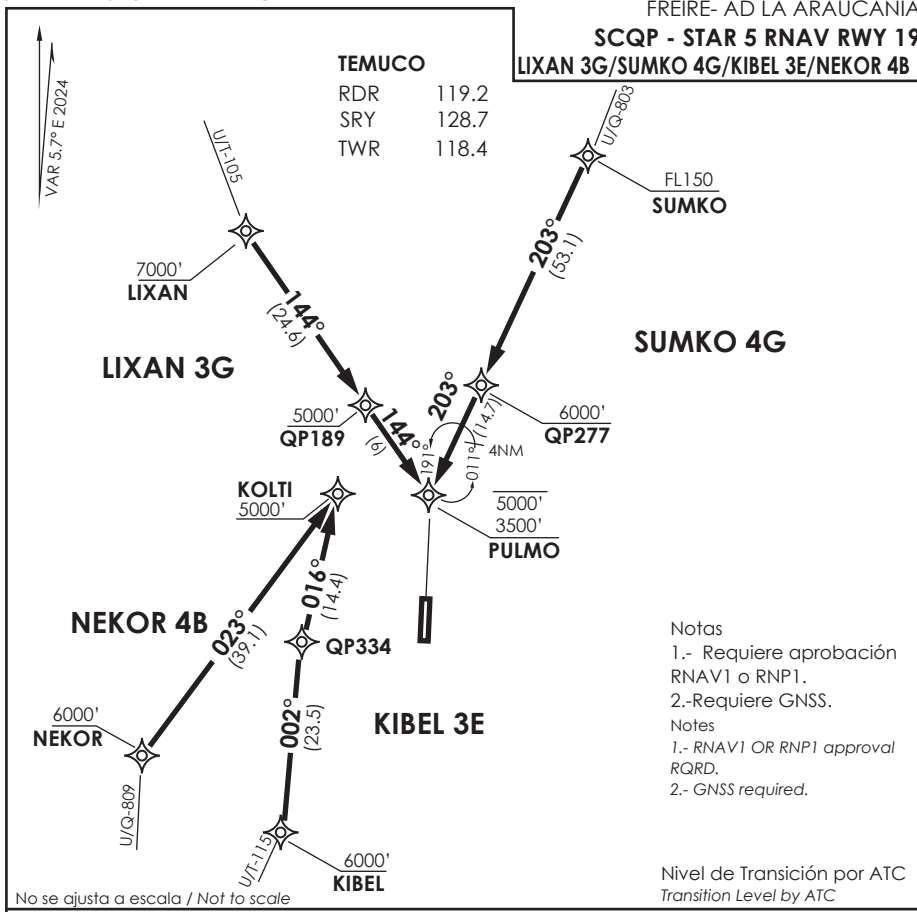


SCQP - STAR 5 RNAV RWY 19
LIXAN 3G/SUMKO 4G/KIBEL 3E/NEKOR 4B

TEMUCO
 RDR 119.2
 SRY 128.7
 TWR 118.4



SUMKO 4G

LIXAN 3G

KIBEL 3E

NEKOR 4B

Notas

- 1.- Requiere aprobación RNAV1 o RNP1.
- 2.-Requiere GNSS.

Notes

- 1.- RNAV1 OR RNP1 approval RQRD.
- 2.- GNSS required.

Nivel de Transición por ATC
 Transition Level by ATC

No se ajusta a escala / Not to scale

STAR LIXAN 3G/SUMKO 4G/KIBEL 3E/NEKOR 4B RNAV

LIXAN 3G: Desde LIXAN proceder via QP189-PULMO. Cruzar LIXAN 7000 FT o superior, QP189 5000 FT o superior, PULMO entre 5000 FT y 3500FT, luego según autorización ATC

LIXAN 3G: From LIXAN proceed via QP189-PULMO. Cross LIXAN at or above 7000 FT, QP189 at or above 5000 FT, PULMO between 5000 FT and 3500FT, then according to ATC clearance.

SUMKO 4G: Desde SUMKO proceder via QP277-PULMO. Cruzar SUMKO FL150 o superior, QP277 6000 FT o superior, PULMO entre 5000 FT y 3500FT, luego según autorización ATC.

SUMKO 4G: From SUMKO proceed via QP277-PULMO. Cross SUMKO at or above FL150, QP277 at or above 6000FT, PULMO between 5000FT and 3500FT, then according to ATC clearance.

KIBEL 3E: Desde KIBEL proceder via QP334-KOLTI. Cruzar KIBEL a 6000 FT o superior, KOLTI a 5000 FT o superior, luego según autorización ATC.

KIBEL 3E: From KIBEL proceed via QP334-KOLTI. Cross KIBEL at or above 6000 FT, KOLTI at or above 5000 FT, then according to ATC clearance.

NEKOR 4B: Desde NEKOR proceder a KOLTI. Cruzar NEKOR a 6000 FT o superior, KOLTI a 5000 FT o superior, luego según autorización ATC.

NEKOR 4B: From NEKOR proceed to KOLTI. Cross NEKOR at or above 6000 FT, KOLTI at or above 5000 FT, then according to ATC clearance.