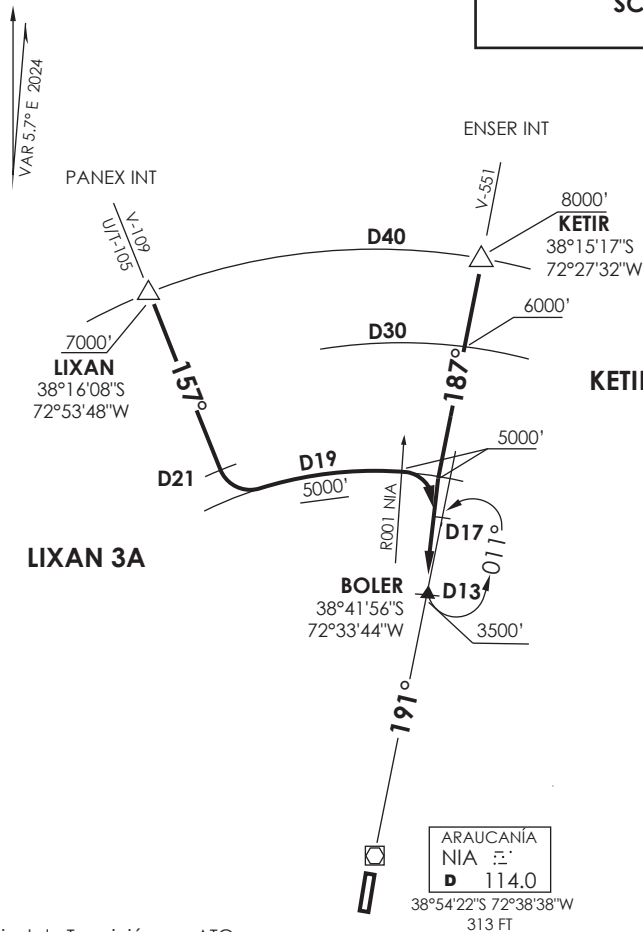


**TEMUCO**

RDR	119.2
SRY	128.7
TWR	118.4



**LIXAN 3A**

**KETIR 4A**

Nivel de Transición por ATC  
 Transition Level by ATC

No se ajusta a escala / Not to scale

**STAR LIXAN 3A / KETIR 4A**

**LIXAN 3A:** En LIXAN (D40 NIA VOR/DME), continuar en R337 (TR157°) hasta D21 NIA, posterior viraje izquierda para orbitar D19 hasta interceptar R011 (TR191°) directo a BOLER INT. Cruzar LIXAN 7000FT o superior, R001 NIA 5000FT o superior, BOLER a 3500 FT o superior, luego según autorización ATC.

**LIXAN 3A:** At LIXAN (D40 NIA VOR/DME), continue on R337 (TR157°) until D21 NIA, then turn left to join D19 until intercept R011 (TR191°) NIA VOR direct to BOLER INT. Cross LIXAN INT at or above 7000FT, R001 NIA at or above 5000FT, BOLER at or above 3500FT, then according to ATC clearance.

**KETIR 4A:** En AWY V-551, cruzar KETIR INT (D40 N NIA VOR/DME) 8000FT o superior, D30 N 6000FT o superior, D19 N 5000FT o superior. En D19 N NIA VOR/DME, abandonar AWY V-551 para interceptar R011 (TR191°) NIA VOR/DME directo a BOLER a 3500FT o superior, luego según autorización ATC.

**KETIR 4A:** On AWY V-551, cross KETIR (D40 N NIA VOR/DME) at or above 8000FT, D30 N at or above 6000FT, D19 N at or above 5000FT. At D19 N NIA VOR/DME, leave AWY V-551 to intercept R011 (TR191°) NIA VOR/DME direct to BOLER at or above 3500FT, then according to ATC clearance.

DASA / SECCION AIS-MAP