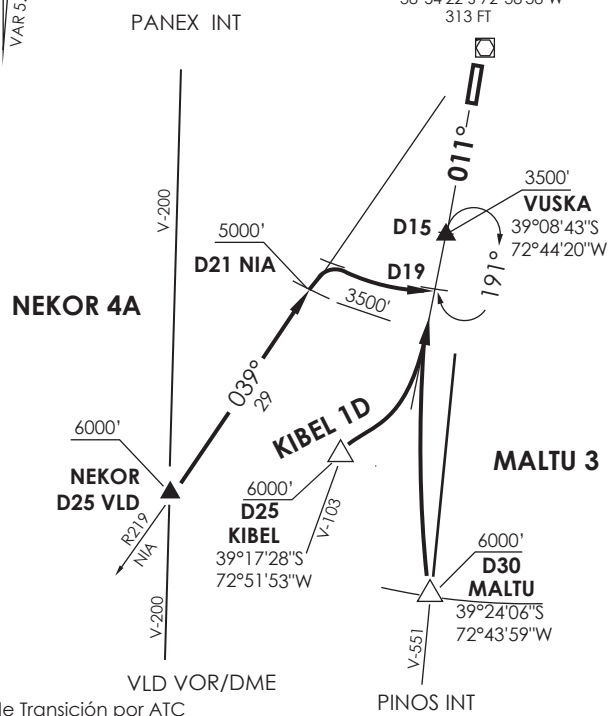


VAR 5.7° E 2024

ARAUCANÍA
 NIA :
D 114.0
 38°54'22"S 72°38'38"W
 313 FT

TEMUCO
 RDR 119.2
 SRY 128.7
 TWR 118.4



Nivel de Transición por ATC
 Transition Level by ATC

No se ajusta a escala / Not to scale

STAR NEKOR 4A / KIBEL 1D / MALTU 3

NEKOR 4A: En AWY V-200, cruzando NEKOR (D25 VLD VOR/DME) a abandonar MEA para posterior interceptar R219 (TR039°) NIA VOR/DME a 5000 FT o superior, cruzando D21 NIA abandonar 5000 FT en descenso para 3500FT o superior, luego orbitar D19 para interceptar R191 (TR011°) NIA VOR/DME a 3500FT o superior, luego según autorización ATC.

NEKOR 4A: On AWY V-200, crossing NEKOR (D25 VLD VOR/DME) leave AWY's MEA to intercept R219 (TR039°) NIA VOR/DME at or above 5000 FT, crossing D21 NIA, leave 5000 FT descending to or above 3500FT, then join D19 to intercept R191 (TR011°) NIA VOR/DME at or above 3500FT, then according to ATC clearance.

KIBEL 1D: En KIBEL INT (D25 S) NIA VOR/DME, a 6000 FT o superior, abandonar AWY V-103 para interceptar R191 (TR 011°) NIA VOR/DME a 3500FT o superior, luego según autorización ATC.

KIBEL 1D: At KIBEL INT (D25 S) NIA VOR/DME at or above 6000 FT, leave AWY V-103 to intercept R191 (TR 011°) NIA VOR/DME at or above 3500FT, then according to ATC clearance.

MALTU 3: En MALTU INT (D30 S) NIA VOR/DME, a 6000 FT o superior, abandonar AWY V-551 para interceptar R191 (TR 011°) NIA VOR/DME a 3500FT o superior, luego según autorización ATC.

MALTU 3: At MALTU INT (D30 S) NIA VOR/DME at or above 6000 FT, leave AWY V-551 to intercept R191 (TR 011°) NIA VOR/DME at or above 3500FT, then according to ATC clearance.