

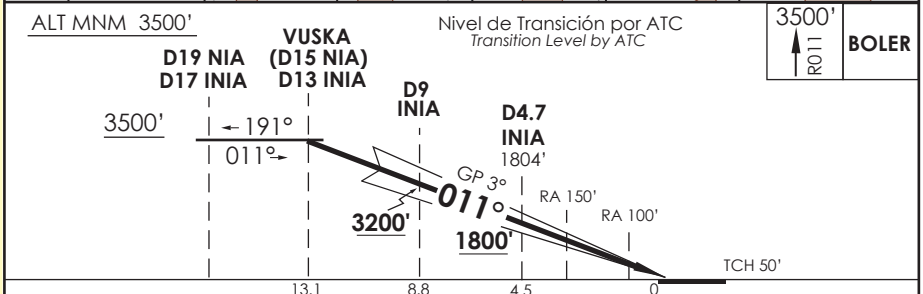
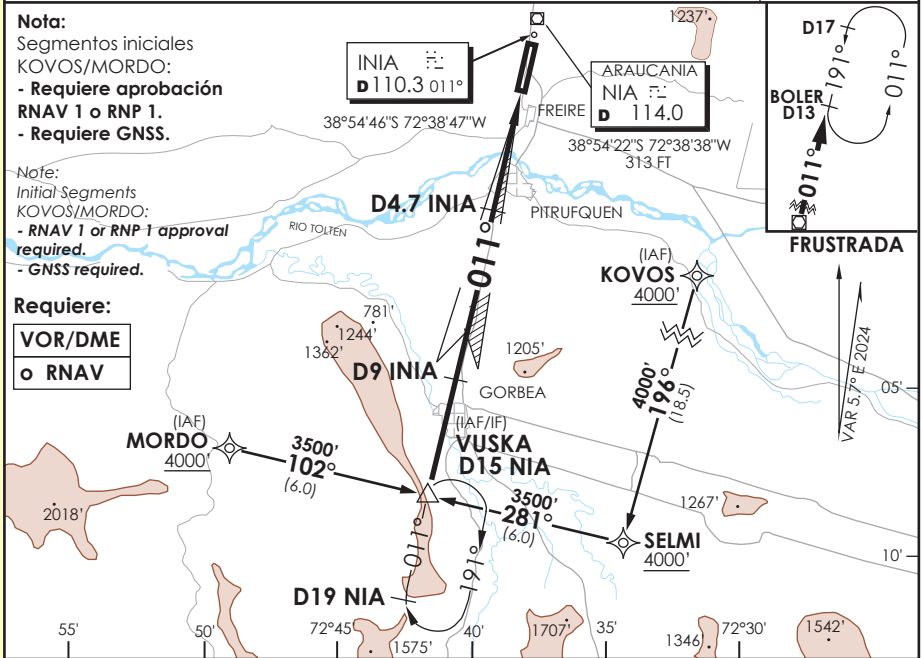
AD. LA ARAUCANIA  
**FREIRE - CHILE**

SCQP IAC 10  
**ILS U Rwy 01 (SA CAT I y SA CAT II)**

TEMUCO RADAR Temuco Radar	119.2/128.7	TORRE TEMUCO Temuco Tower	118.4	CONTROL TERRESTRE Ground Control	121.6
LOC INIA <b>110.3</b>	FINAL APCH CRS <b>011°</b>	MNM ALT D4.7 <b>1800'</b>	CAT I SA / II SA De acuerdo a CAT According to CAT	AD Elev THR 01 Elev	<b>321'</b> <b>321'</b>

APCH FRUSTRADA: Ascenso a 3500' en R011 NIA directo BOLER D13 NIA, ingrese HLDG 191° izquierda o según autorización ATC.  
 Missed Apch: Climb to 3500' on R011 NIA, direct to BOLER D13 NIA, enter HLDG 191° left or according to ATC clearance

5000 FT  
MSA 25 NM NIA



C A T E G O R I A	DIRECTO RWY 01 Straight in RWY 01 ***				**OPS LGT reducida RQR aprobación en OPSPEC, MSPEC o LOA para realizar ILS CAT II o III al menos hasta la DH publicada.
	ILS SA CAT II ** RA 100' DA 421' (100')		ILS SA CAT I * RA 150' DA 471' (150')		
A	ALS	WO ALS	ALS	WO ALS	**OPS LGT reducida RQR aprobación en OPSPEC, MSPEC o LOA para realizar ILS CAT III al menos hasta la DH publicada. VER ALS permitidos en DAN 11 14
B	RVR 350m	NA	RVR 450m	NA	
C					
D					

**Se requiere certificación de ACFT y Habilitación de Tripulación Especial (DAN 11 14)**  
**Special Aircraft and Aircrew certification required (DAN 11 14)**

Veloc. Terrestre Kts	80	100	120	140	160	*** PROC NA WO INIA DME
GP 3° FPM	425'	531'	637'	743'	849'	

DASA / SECCION AS-MAP