

↑
 VAR 7.1° E 2024

PTO. MONTT
 RDR 119.5 / 126.6

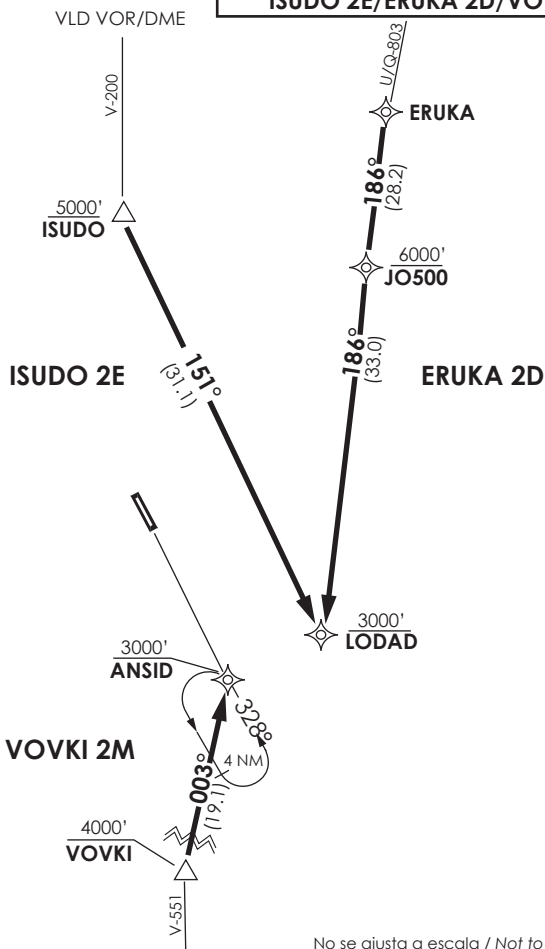
OSORNO
 TWR 118.9

Notas

- 1.- Requiere aprobación RNAV1 o RNP1.
- 2.-Requiere GNSS.

Notes

- 1.- RNAV1 or RNP1 approval required.
- 2.- GNSS required.



Nivel de Transición por ATC
 Transition Level by ATC

No se ajusta a escala / Not to scale

STAR ISUDO 2E / ERUKA 2D / VOVKI 2M RNAV

ISUDO 2E: Desde ISUDO proceder directo a LODAD. Cruzar ISUDO a 5000 Ft o superior, LODAD a 3000FT o superior, luego según autorización ATC.

ISUDO 2E: From ISUDO proceed direct to LODAD. Cross ISUDO at or above 5000 Ft, LODAD at or above 3000FT, then according to ATC clearance.

ERUKA 2D: Desde ERUKA proceder via JO500-LODAD. Cruzar JO500 6000 Ft o superior, LODAD 3000FT o superior, luego según autorización ATC.

ERUKA 2D: From ERUKA proceed via JO500-LODAD. Cross JO500 at or above 6000 Ft, LODAD at or above 3000FT, then according to ATC clearance.

VOVKI 2M: Desde VOVKI proceder directo a ANSID. Cruzar VOVKI a 4000 Ft o superior, ANSID a 3000FT o superior, luego según autorización ATC.

VOVKI 2M: From VOVKI proceed direct to ANSID. Cross VOVKI at or above 4000 Ft, ANSID at or above 3000FT, then according to ATC clearance.