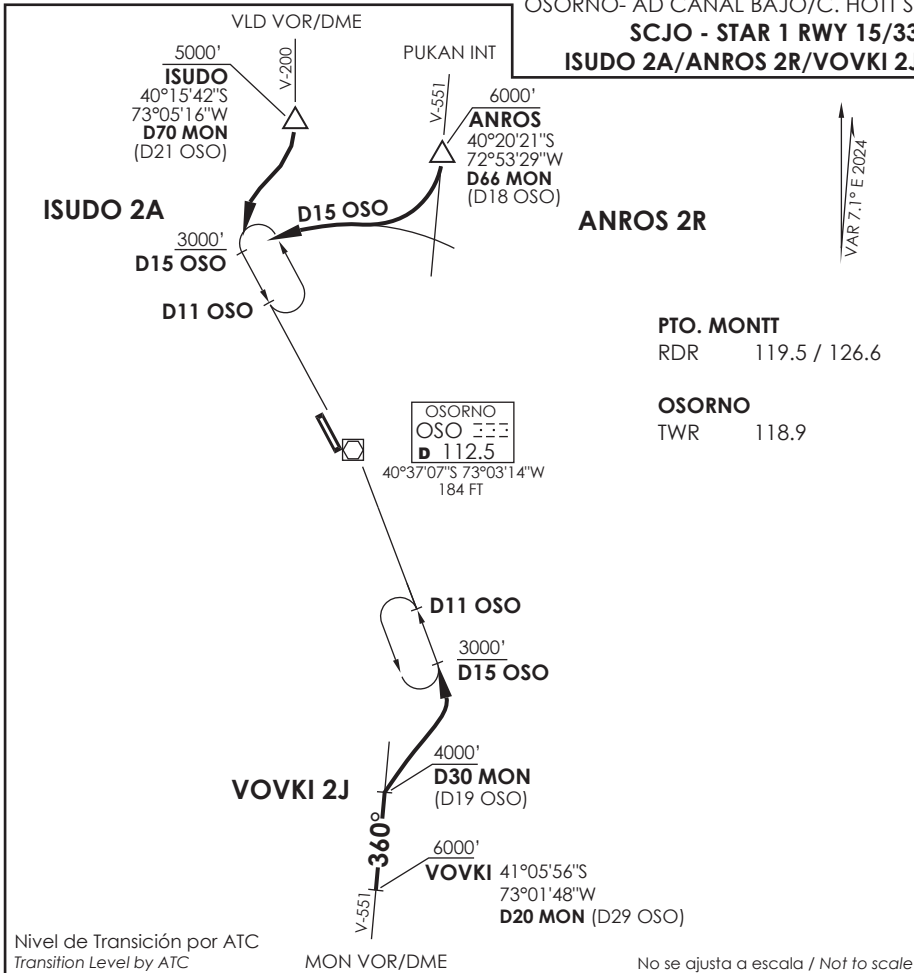


CARTA DE LLEGADA NORMALIZADA
 VUELO POR INSTRUMENTOS
 STANDARD INSTRUMENT ARRIVAL CHART

OSORNO- AD CAÑAL BAJO/C. HOTT S.
SCJO - STAR 1 RWY 15/33
ISUDO 2A/ANROS 2R/VOVKI 2J



STAR ISUDO 2A / ANROS 2R RWY 15

ISUDO 2A: Desde ISUDO abandonar AWY para interceptar R326 (TR146°) OSO VOR a 3000FT o superior, luego según autorización ATC.

ISUDO 2A: From ISUDO leave AWY to intercept R326 (TR146°) OSO VOR at or above 3000FT, then according to ATC clearance.

ANROS 2R: Desde ANROS abandonar AWY para orbitar D15 OSO VOR hasta interceptar R326 (TR146°) a 3000FT o superior, luego según autorización ATC.

ANROS 2R: From ANROS leave AWY to join D15 OSO VOR until intercept R326 (TR146°) at or above 3000FT, then according to ATC clearance.

STAR VOVKI 2J RWY 33

Desde VOVKI continuar en R360 MON VOR hasta D30 MON, viraje derecha para interceptar R153 (TR333°) OSO VOR a 3000 Ft o superior. Cruzar D30 MON 4000 Ft o superior, luego según autorización ATC.

From VOVKI continue on R360 MON VOR until D30 MON, turn right to intercept R153 (TR333°) OSO VOR at or above 3000 Ft. Cross D30 MON at or above 4000 Ft, then according to ATC clearance.