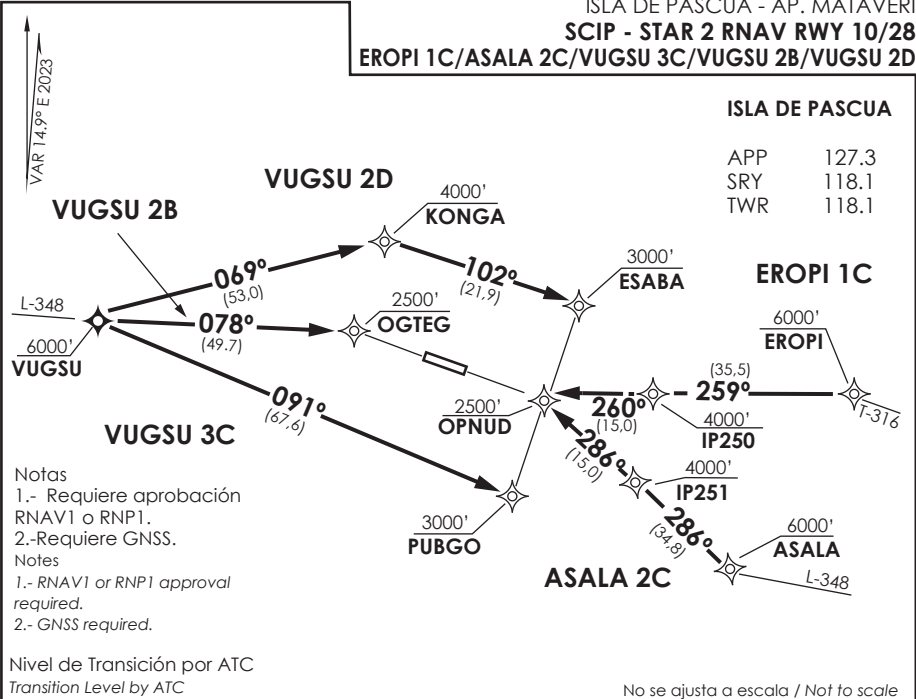


ISLA DE PASCUA

APP 127.3
 SRY 118.1
 TWR 118.1



STAR EROPI 1C / ASALA 2C / VUGSU 3C / VUGSU 2B / VUGSU 2D RNAV

EROPI 1C: Desde EROPI proceder directo a IP250 - OPNUD. Cruzar EROPI a 6000 FT o superior, IP250 a 4000 FT o superior, OPNUD a 2500 FT o superior, luego según autorización ATC.

EROPI 1C: From EROPI proceed direct to IP250 - OPNUD. Cross EROPI at or above 6000 FT, IP250 at or above 4000 FT, OPNUD at or above 2500 FT, then according to ATC clearance.

ASALA 2C: Desde ASALA proceder directo a IP251- OPNUD. Cruzar ASALA a 6000 FT o superior, IP251 a 4000 FT o superior, OPNUD a 2500 FT o superior, luego según autorización ATC.

ASALA 2C: From ASALA proceed direct to IP251- OPNUD. Cross ASALA at or above 6000 FT, IP251 at or above 4000 FT, OPNUD at or above 2500 FT, then according to ATC clearance.

VUGSU 3C: Desde VUGSU proceder directo a PUBGO. Cruzar VUGSU a 6000 FT o superior, PUBGO a 3000 FT o superior, luego según autorización ATC.

VUGSU 3C: From VUGSU proceed direct to PUBGO. Cross VUGSU at or above 6000 FT, PUBGO at or above 3000 FT, then according to ATC clearance.

VUGSU 2D: En AWY U/L-348, desde VUGSU proceder directo a OGTEG. Cruzar VUGSU a 6000 Ft o superior, OGTEG a 2500FT o superior, luego según autorización ATC.

VUGSU 2B: On AWY U/L-348, from VUGSU proceed direct to OGTEG. Cross VUGSU at or above 6000 FT, OGTEG at or above 2500 FT, then according to ATC clearance.

VUGSU 2D: Desde VUGSU proceder directo a KONGA - ESABA. Cruzar VUGSU a 6000 FT o superior, KONGA A 4000 FT o superior, ESABA a 3000 FT o superior, luego según autorización ATC.

VUGSU 2D: From VUGSU proceed direct to KONGA - ESABA. Cross VUGSU at or above 6000 FT, KONGA at or above 4000 FT, ESABA at or above 3000 FT, then according to ATC clearance.

DASA / SECCION A15-MAP