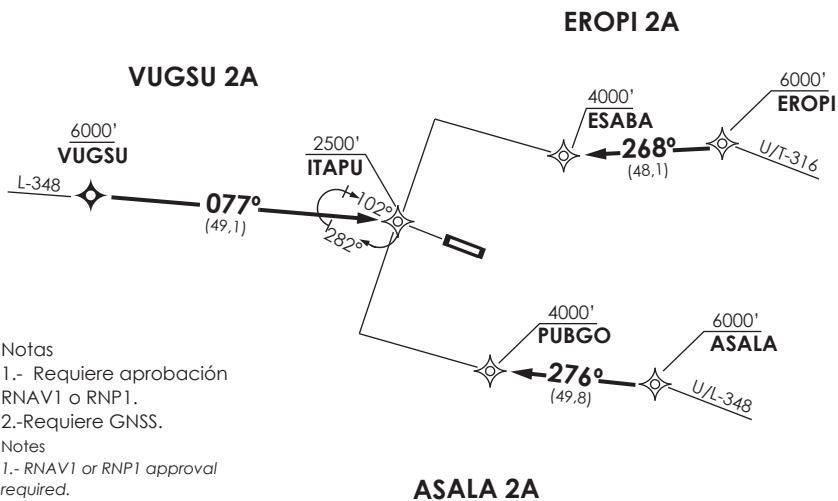


↑  
 VAR 14.9° E 2023

**ISLA DE PASCUA**

APP 127.3  
 SRY 118.1  
 TWR 118.1



**Notas**

- 1.- Requiere aprobación RNAV1 o RNP1.
- 2.- Requiere GNSS.

**Notes**

- 1.- RNAV1 or RNP1 approval required.
- 2.- GNSS required.

Nivel de Transición por ATC  
 Transition Level by ATC

No se ajusta a escala / Not to scale

**STAR ASALA 2A / EROPI 2A / VUGSU 2A RNAV**

**ASALA 2A:** En AWY U/L-348, desde ASALA proceder directo a PUBGO. Cruzar ASALA a 6000 Ft o superior, PUBGO a 4000FT o superior, luego según autorización ATC.

**ASALA 2A:** On AWY U/L-348 from ASALA proceed direct to PUBGO. Cross ASALA at or above 6000 Ft, PUBGO at or above 4000FT, then according to ATC clearance.

**EROPI 2A:** En AWY U/T-316, desde EROPI proceder directo a ESABA. Cruzar EROPI a 6000 Ft o superior, ESABA a 4000FT o superior, luego según autorización ATC.

**EROPI 2A:** On AWY U/T-316 from EROPI proceed direct to ESABA. Cross EROPI at or above 6000 Ft, ESABA at or above 4000FT, then according to ATC clearance.

**VUGSU 2A:** En AWY U/L-348, desde VUGSU proceder directo a ITAPU. Cruzar VUGSU a 6000 Ft o superior, ITAPU a 2500FT o superior, luego según autorización ATC.

**VUGSU 2A:** On AWY U/L-348, from VUGSU proceed direct to ITAPU. Cross VUGSU at or above 6000 Ft, ITAPU at or above 2500FT, then according to ATC clearance.

DASA / SECCION A15-MAP