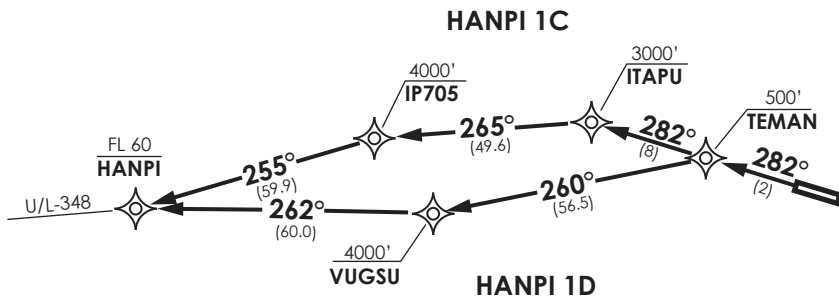


↑
 VAR 14.9° E 2023

ISLA DE PASCUA

GNDC 121.9
 TWR 118.1
 APP 127.3



Notas

- 1.- Requiere aprobación RNAV1 o RNP1.
- 2.- Requiere GNSS.

Notes

- 1.- RNAV1 or RNP1 approval required.
- 2.- GNSS required.

Altitud de Transición 10000FT
 Transition Altitude 10000FT

No se ajusta a escala / Not to scale

HANPI 1C / HANPI 1D RNAV RWY28

HANPI 1C: Ascender en TR282° hasta TEMAN, luego directo ITAPU- IP705 - HANPI para interceptar AWY U/L-348. Cruzar TEMAN a 500FT o superior, ITAPU a 3000FT o superior, IP705 a 4000FT o superior, HANPI a FL60 o superior. Luego según autorización ATC.

HANPI 1C: Climb on TR282° until TEMAN, then direct to ITAPU-IP705-HANPI to intercept AWY U/L-348. Cross TEMAN at or above 500FT, ITAPU at or above 3000FT, IP705 at or above 4000FT, HANPI at or above FL60. Then according ATC clearance.

HANPI 1D: Ascender en TR282° hasta TEMAN, luego directo VUGSU - HANPI para interceptar AWY U/L-348. Cruzar TEMAN a 500FT o superior, VUGSU a 4000FT o superior, HANPI a FL60 o superior. Luego según autorización ATC.

HANPI 1D: Climb on TR282° until TEMAN then direct to VUGSU - HANPI to intercept AWY U/L-348. Cross TEMAN at or above 500FT, VUGSU at or above 4000FT, HANPI at or above FL60. Then according to ATC clearance.