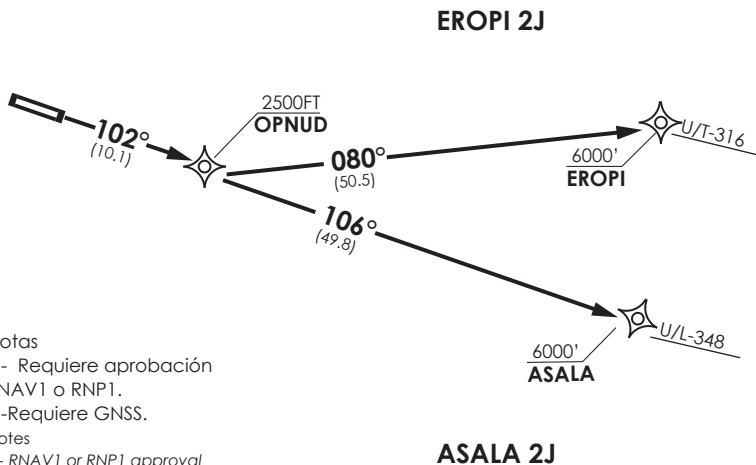


VAR 14.9° E 2023

ISLA DE PASCUA

GNDC 121.9
 TWR 118.1
 APP 127.3



Notas

- 1.- Requiere aprobación RNAV1 o RNP1.
- 2.-Requiere GNSS.

Notes

- 1.- RNAV1 or RNP1 approval required.
- 2.- GNSS required.

ASALA 2J

Altitud de Transición 10000FT
 Transition Altitude 10000FT

No se ajusta a escala / Not to scale

EROPI 2J / ASALA 2J RNAV Rwy10

EROPI 2J: Ascienda directo a OPNUD, continuar directo a EROPI para interceptar AWY. Cruzar OPNUD 2500 FT o superior, EROPI a 6000 Ft o superior.

EROPI 2J: Climb direct to OPNUD, continue direct EROPI to intercept AWY. Cross OPNUD at or above 2500FT, EROPI at or above 6000 Ft.

ASALA 2J: Ascienda directo a OPNUD, continuar directo a ASALA para interceptar AWY. Cruzar OPNUD 2500 FT o superior, ASALA a 6000 Ft o superior.

ASALA 2J: Climb direct to OPNUD, continue direct ASALA to intercept AWY. Cross OPNUD at or above 2500FT, ASALA at or above 6000 Ft.