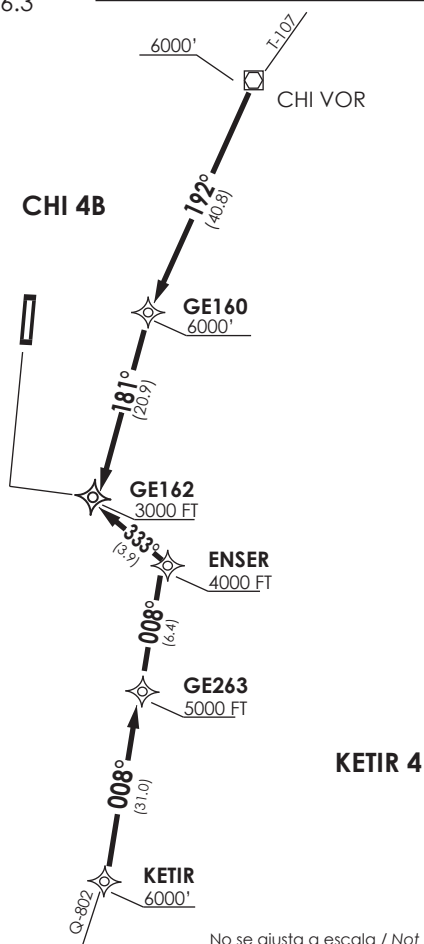


**SANTIAGO**  
 CTL 135.8 / 126.3  
**LOS ANGELES**  
 INFO 126.7



- Notas
- 1.- Requiere aprobación RNAV1 o RNP1.
  - 2.- Requiere GNSS.
- Notes
- 1.- RNAV1 OR RNP1 approval required.
  - 2.- GNSS required.

Nivel de Transición por AFIS  
 Transition Level by AFIS

No se ajusta a escala / Not to scale

**STAR CHI 4B / KETIR 4 RNAV**

**CHI 4B:** En AWY T-107, desde CHI VOR proceder directo a GE160 - GE162. Cruzar CHI VOR a 6000FT o superior, GE-160 a 6000FT, GE162 a 3000 FT o superior, luego según autorización ATC.

**CHI 4B:** On AWY T-107, from CHI VOR proceed direct to GE160 - GE162. Cross CHI VOR at or above 6000FT, GE160 at or above 6000FT, GE162 at or above 3000 FT, then according to ATC clearance.

**KETIR 4:** En AWY Q-802, desde KETIR proceder directo a GE263-ENSER-GE162. Cruzar KETIR a 6000FT o superior, GE263 a 5000 FT o superior, ENSER a 4000 FT o superior, GE162 a 3000 FT o superior, luego según autorización ATC.

**KETIR 4:** On AWY Q-802, from KETIR proceed direct to GE263-ENSER-GE162. Cross KETIR at or above 6000FT, GE263 at or above 5000 FT, ENSER at or above 4000 FT, GE162 at or above 3000 FT, then according to ATC clearance.