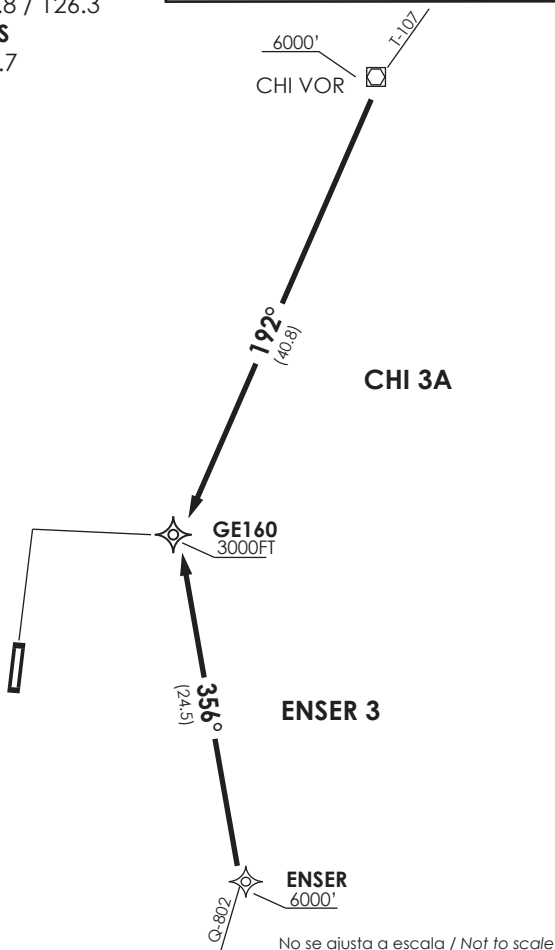




**SANTIAGO**  
 CTL 135.8 / 126.3  
**LOS ANGELES**  
 INFO 126.7



Notas

- 1.- Requiere aprobación RNAV1 o RNP1.
- 2.-Requiere GNSS.

Notes

- 1.- RNAV1 OR RNP1 approval required.
- 2.- GNSS required.

Nivel de Transición por AFIS  
 Transition Level by AFIS

**STAR CHI 3A / ENSER 3 RNAV**

**CHI 3A:** En AWY T-107, VOR CHI proceder directo a GE160. Cruzar VOR CHI a 6000FT o superior, GE160 a 3000 FT o superior, luego según autorización ATC.

**CHI 3A:** On AWY T-107, from VOR CHI proceed direct to GE160. Cross VOR CHI at or above 6000FT, GE160 at or above 3000 FT, then according to ATC clearance.

**ENSER 3:** En AWY Q-802, desde ENSER proceder directo a GE160. Cruzar ENSER a 6000FT o superior, GE160 a 3000 FT o superior, luego según autorización ATC.

**ENSER 3:** On AWY Q-802, from ENSER proceed direct to GE160. Cross ENSER at or above 6000FT, GE160 at or above 3000 FT, then according to ATC clearance.

DASA / SECCION AIS-MAP