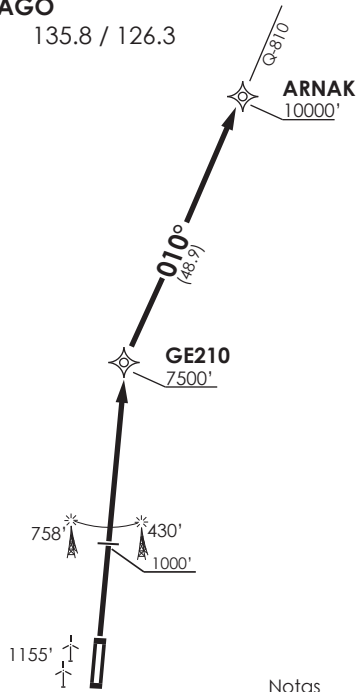




LOS ANGELES
 INFO 126.7
SANTIAGO
 CTL 135.8 / 126.3



MNM Razón ASC:
 MNM Climb rate:
 350 FT/NM TIL 10000FT

- Notas
- 1.- Requiere aprobación RNAV1 o RNP1.
 - 2.- Requiere GNSS.
- Notes
- 1.- RNAV1 or RNP1 approval required.
 - 2.- GNSS required.

Altitud de Transición 10000FT
 Transition Altitude 10000FT

No se ajusta a escala / Not to scale

ARNAK 3K RNAV

Ascender hasta 1000FT, posterior directo a GE210-ARNAK para interceptar AWY Q-810. Cruzar GE210 a 7500FT o superior, ARNAK 10000FT o superior, luego según autorización ATC.

Climb until 1000FT, then direct to GE210-ARNAK to intercept AWY Q-810. Cross GE210 at or above 7500FT, ARNAK at or above 10000FT, then according to ATC clearance.

DASA / SECCION AIS-MAP