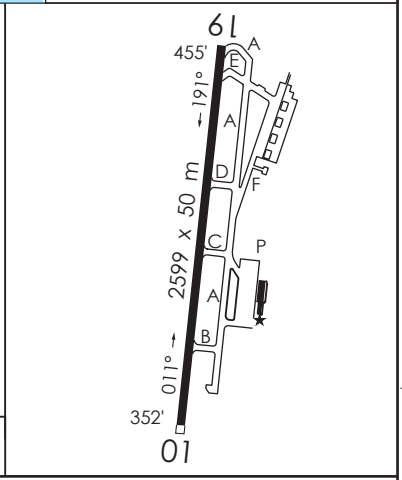


**ELEVACION AERODROMO**  
 455 FT (139 M)  
 RESISTENCIA RWY 01/19, TWY ALFA, BRAVO,  
 CHARLIE, DELTA Y ECHO: PCN 76/F/A/X/T  
 RESISTENCIA APN COMM, TWY NOVEMBER, SIERRA  
 E INT THR 19: PCN 76/R/W/T  
**COMUNICACIONES**  
 ANTOFAGASTA RDR 120.9 MHz / 119.3 MHz  
 ANTOFAGASTA TWR 118.1 MHz  
**PRECAUCION**  
 Todo tráfico VFR que se disponga volar en la jurisdicción de  
 la FIR Antofagasta (Norte: Tocopilla, Este: Calama,  
 Sur: Mirador de Paranal y Weste: 60 NM) deberá establecer  
 comunicación en ambos sentidos con Antofagasta Radio  
 127.1 Mhz o frecuencia primaria de Antofagasta Radar  
 120.9 Mhz.

**Trayectorias IFR:**  
 → Llegadas    - - -> Frustradas    → Salidas



DASA / SECCIÓN AIS-MAP