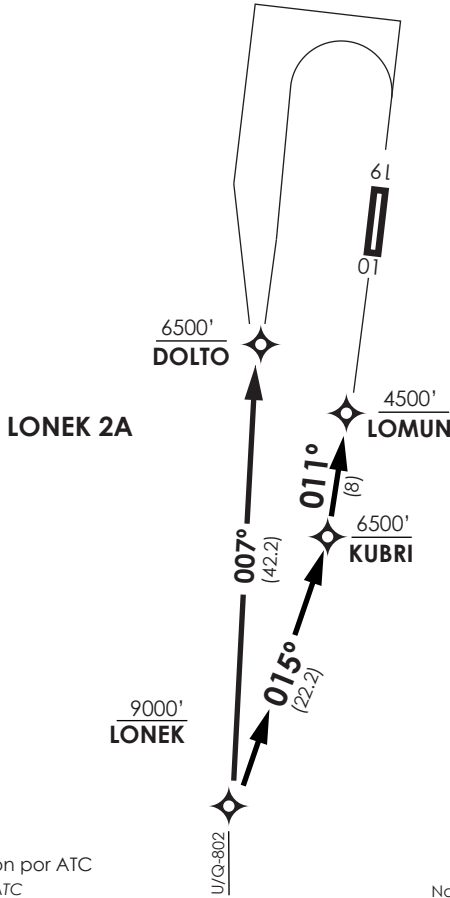


VAR 4.8° W 2024



ANTOFAGASTA

RDR 120.9 / 119.3
 TWR 118.1

Notas

- 1.- Requiere aprobación RNAV 1 ó RNP1.
- 2.- Requiere GNSS

Notes

- 1.- RNAV 1 or RNP 1 approval required
- 2.- GNSS required

Nivel de Transición por ATC
 Transition Level by ATC

No se ajusta a escala / Not to scale

STAR LONEK 2A / LONEK 2B

LONEK 2A: En LONEK continuar hacia DOLTO. Cruzar LONEK 9000 FT o superior, DOLTO 6500 FT o superior. Luego continuar descenso en curso de aproximación RNAV según autorización ATC.

LONEK 2A: At LONEK continue to DOLTO. Cross LONEK at or above 9000 FT, DOLTO at or above 6500 FT. Then continue descent on RNAV approach course according to ATC clearance.

LONEK 2B: Desde LONEK continuar via KUBRI - LOMUN. Cruzar LONEK 9000 FT o superior, KUBRI 6500 FT o superior, LOMUN 4500' o superior. Luego continuar descenso en curso de aproximación RNAV según autorización ATC.

LONEK 2B: From LONEK continue via KUBRI - LOMUN. Cross LONEK at or above 9000 FT, KUBRI at or above 6500 FT, LOMUN at or above 4500'. Then continue descent on RNAV approach course according to ATC clearance.

DASA / SECCION AIS-MAP