

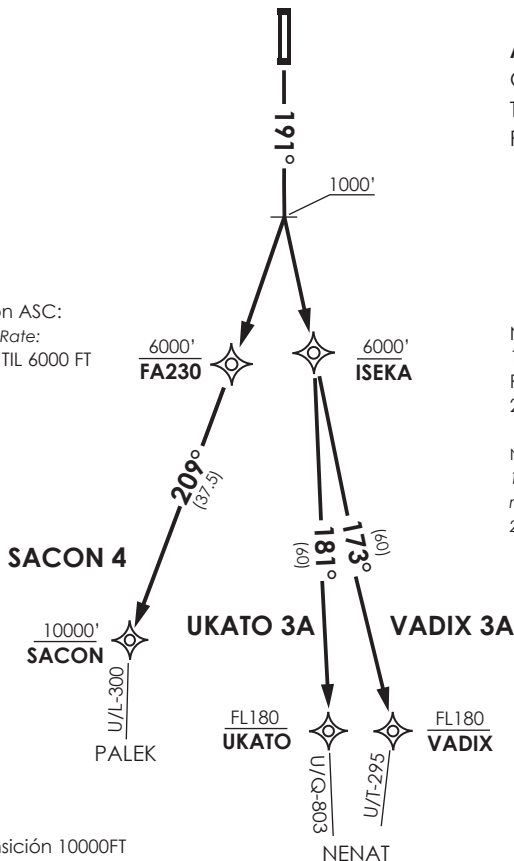
**ANTOFAGASTA**

GNDG 121.9  
 TWR 118.1  
 RDR 120.9 / 119.3

MNM Razón ASC:  
 MNM Climb Rate:  
 300 FT/NM TIL 6000 FT

Notes  
 1.- Requiere aprobación RNAV 1 ó RNP1.  
 2.- Requiere GNSS.

Notes  
 1.- RNAV 1 or RNP 1 approval required.  
 2.- GNSS required.



Altitud de Transición 10000FT  
 Transition Alltitude 10000FT

No se ajusta a escala / Not to scale

**VADIX 3A / UKATO 3A / SACON 4 RNAV**

**DEP RWY 19:** Ascender en TR191° hasta 1000FT posterior...

TAKE-OFF RWY 19: Climb on TR191° until 1000FT, then...

**VADIX 3A:** viraje izquierda directo a ISEKA - VADIX. Cruzar ISEKA 6000 Ft o superior, VADIX FL180 o superior, luego según autorización ATC.

**VADIX 3A:** left turn direct to ISEKA - VADIX. Cross ISEKA at or above 6000 Ft, VADIX at or above FL180, then according to ATC clearance.

**UKATO 3A:** viraje izquierda directo a ISEKA - UKATO. Cruzar ISEKA 6000 Ft o superior, UKATO FL180 o superior, luego según autorización ATC.

**UKATO 3A:** left turn direct to ISEKA - UKATO. Cross ISEKA at or above 6000 Ft, UKATO at or above FL180, then according to ATC clearance.

**SACON 4:** viraje derecha directo a FA230 - SACON para interceptar AWY. Cruce FA230 6000 Ft o superior, SACON 10000 Ft o superior, luego según autorización ATC.

**SACON 4:** right turn direct to FA230 - SACON to intercept AWY. Cross FA230 at or above 6000 Ft, SACON at or above 10000 Ft, then according to ATC clearance.

DASA / SECCIÓN AIS-MAP