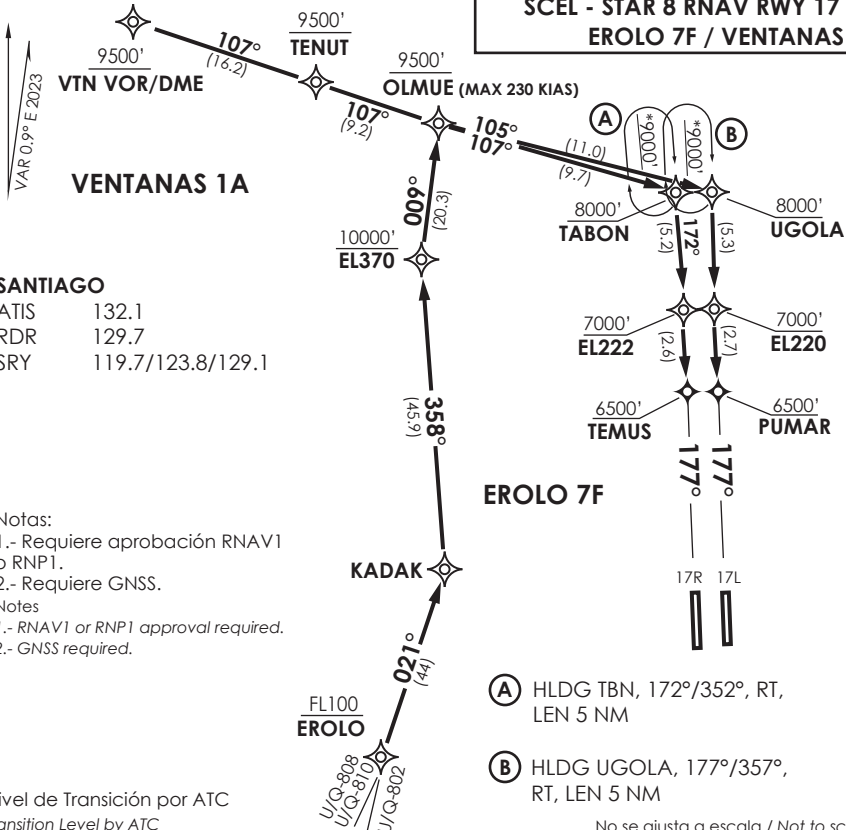


SANTIAGO - AP A. MERINO B.  
 SCEL - STAR 8 RNAV RWY 17 R/L  
 EROLO 7F / VENTANAS 1A



**STAR EROLO 7F / VENTANAS 1A RNAV**

**EROLO 7F:** Desde EROLO proceder via KADAK - EL370 - OLMUE, posterior viraje derecha para continuar hacia TABON - EL222 - TEMUS o UGOLA - EL220 - PUMAR de acuerdo a autorización ATC. Cruzar EL370 10000' o superior, OLMUE 9500' o superior, TABON / UGOLA 8000 Ft o superior, EL222 / EL220 7000 Ft o superior, TEMUS / PUMAR 6500 Ft o superior.

**EROLO 7F:** From EROLO proceed via KADAK - EL370 - OLMUE, then turn right to continue to TABON - EL222 - TEMUS or UGOLA - EL220 - PUMAR, according to ATC clearance. Cross EL370 at or above 10000', OLMUE at or above 9500', TABON / UGOLA at or above 8000 Ft, EL222 / EL220 at or above 7000 Ft, TEMUS / PUMAR at or above 6500 Ft.

**VENTANAS 1A:** Desde VTN VOR/DME proceder via TENUT - OLMUE, posterior continuar hacia TABON - EL222 - TEMUS o UGOLA - EL220 - PUMAR de acuerdo a autorización ATC. Cruzar OLMUE 9500' o superior, TABON / UGOLA 8000 Ft o superior, EL222 / EL220 7000 Ft o superior, TEMUS / PUMAR 6500 Ft o superior.

**VENTANAS 1A:** From VTN VOR/DME proceed via TENUT - OLMUE, then continue to TABON - EL222 - TEMUS or UGOLA - EL220 - PUMAR, according to ATC clearance. Cross OLMUE at or above 9500', TABON / UGOLA at or above 8000 Ft, EL222 / EL220 at or above 7000 Ft, TEMUS / PUMAR at or above 6500 Ft.

\*(En caso de efectuar HLDG en TABON / UGOLA, una vez autorizada la APCH, abandonar 9000 Ft en acercamiento, 5 NM antes de TABON / UGOLA, según corresponda, y continuar según autorización ATC.)

\*(In case of entering HLDG at TABON / UGOLA, once cleared for APCH, leave 9000 Ft inbound, 5 NM before TABON / UGOLA, accordingly, and proceed according to ATC clearance)