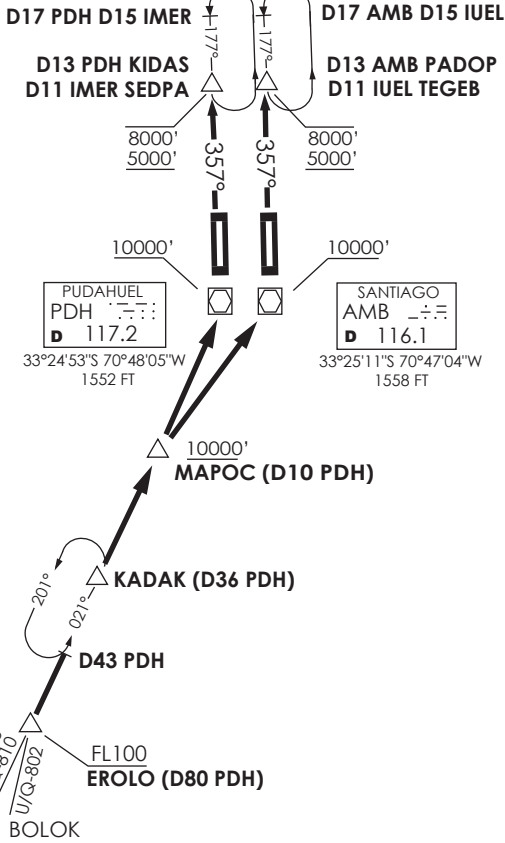


VAR 0,9° E 2023



SANTIAGO

ATIS	132.1
RDR	123.8 / 126.3
SRY	129.7 / 119.7

PUDAHUEL
 PDH $\cdot\cdot\cdot\cdot\cdot$
D 117.2
 33°24'53"S 70°48'05"W
 1552 FT

SANTIAGO
 AMB $\cdot\cdot\cdot\cdot\cdot$
D 116.1
 33°25'11"S 70°47'04"W
 1558 FT

Nivel de Transición by ATC
 Transition Level by ATC

No se ajusta a escala / Not to scale

STAR EROLO 6E

En EROLO interceptar R201 (TR 021°) PDH directo a KADAK - MAPOC. En MAPOC continuar directo a AMB VOR o PDH VOR. Posterior continuar via R357 AMB VOR directo PADOP / TEGEB o via R357 PDHVOR directo a KIDAS / SEDPA. Cruzar MAPOC a 10000 Ft o superior, AMB / PDH 10000 Ft o superior, KIDAS/SEDPA - PADOP/TEGEB entre 8000 Ft y 5000 FT, luego según autorización ATC.

At EROLO intercept R201 (TR021°) PDH direct to KADAK - MAPOC. At MAPOC continue direct to AMB VOR or PDH VOR. Then continue on R357 AMB direct to PADOP / TEGEB or via R357 PDHVOR direct to KIDAS / SEDPA. Cross MAPOC at or above 10000 Ft, AMB / PDH at or above 10000 Ft, KIDAS/SEDPA - PADOP/TEGEB between 8000 Ft and 5000 FT, then according to ATC clearance.