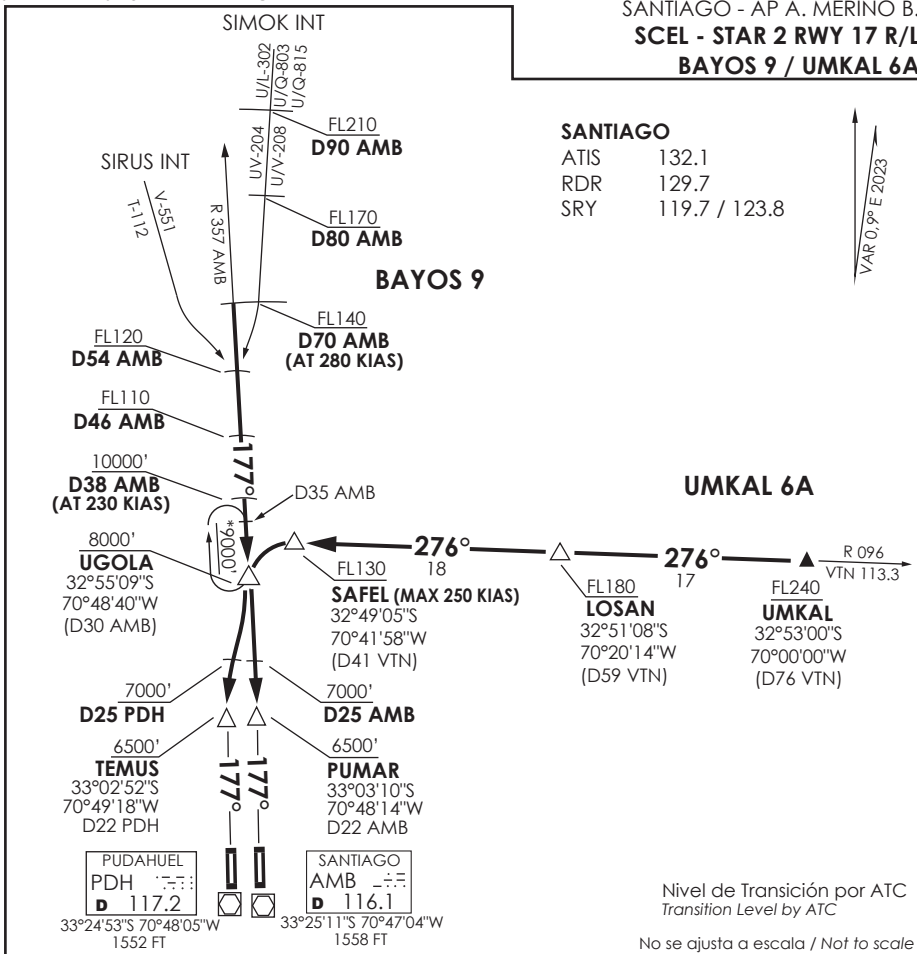


CARTA DE LLEGADA NORMALIZADA
 VUELO POR INSTRUMENTOS
 STANDARD INSTRUMENT ARRIVAL CHART

SANTIAGO - AP A. MERINO B.
SCEL - STAR 2 RWY 17 R/L
BAYOS 9 / UMKAL 6A



STAR BAYOS 9

En D54 N AMB VOR interceptar R357 (TR177°) AMB VOR hasta UGOLA, luego continuar via R357 (TR177°) AMB VOR hacia PUMAR o interceptar R357 (TR177°) PDH VOR hacia TEMUS, según autorización ATC.

At D54 N AMB VOR intercept R357 (TR177°) until UGOLA, then continue via R357 (TR177°) AMB VOR to PUMAR or intercept R357 (TR177°) PDH VOR to TEMUS, according to ATC clearance.

STAR UMKAL 6A

Desde UMKAL interceptar R096 (TR276°) VTN VOR hasta SAFEL, viraje izquierda para interceptar R357 (TR177°) AMB VOR hasta UGOLA. Luego continuar en R357 (TR177°) AMB VOR hacia PUMAR o interceptar R357 (TR177°) PDH VOR hacia TEMUS, según autorización ATC.

From UMKAL intercept R096 (TR276°) VTN VOR until SAFEL, left turn to intercept R357 (TR177°) AMB VOR until UGOLA, then continue via R357 (TR177°) AMB VOR to PUMAR or intercept R357 (TR177°) PDH VOR to TEMUS, according to ATC clearance.

*(En caso de efectuar HLDG en UGOLA, una vez autorizada la APCH, abandonar 9000 Ft en acercamiento, en D35 AMB y continuar según autorización ATC.)

(In case of entering HLDG at UGOLA, once cleared for APCH, leave 9000 Ft inbound at D35 AMB and proceed according to ATC clearance)