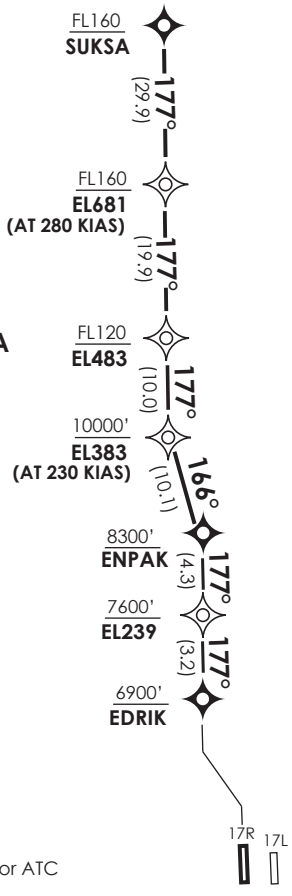


CARTA DE LLEGADA NORMALIZADA
 VUELO POR INSTRUMENTOS
 STANDARD INSTRUMENT ARRIVAL CHART

SANTIAGO - AP A. MERINO B.
SCEL - STAR 11 RNAV RWY 17 R
SUKSA 1A

VAR 0.9° E 2023

SUKSA 1A



SANTIAGO

ATIS	132.1
RDR	129.7
SRY	119.7 / 135.6

- Notas:
- 1.- Requiere aprobación RNAV1 o RNP1.
 - 2.- Requiere GNSS.
- Notes
- 1.- RNAV1 or RNP1 approval required.
 - 2.- GNSS required.

Nivel de Transición por ATC
 Transition Level by ATC

No se ajusta a escala / Not to scale

STAR SUKSA 1A RNAV

SUKSA 1A: Desde SUKSA proceder via EL681-EL483-EL383-ENPAK-EL239-EDRIK. Cruzar SUKSA a FL160 o superior, EL681 a FL160 o superior, EL483 a FL120 o superior, EL383 a 10000 FT o superior, ENPAK a 8300 FT o superior, EL239 a 7600 FT o superior, EDRIK a 6900 FT o superior, luego según autorización ATC.

SUKSA 1A: From SUKSA proceed via EL681-EL483-EL383-ENPAK-EL239-EDRIK. Cross SUKSA at or above FL160, EL681 at or above FL160, EL483 at or above FL120, EL383 at or above 10000 FT, ENPAK at or above 8300 FT, EL239 at or above 7600 FT, EDRIK at or above 6900 FT, then according to ATC clearance.

DASA / SECCION ABE-MAP