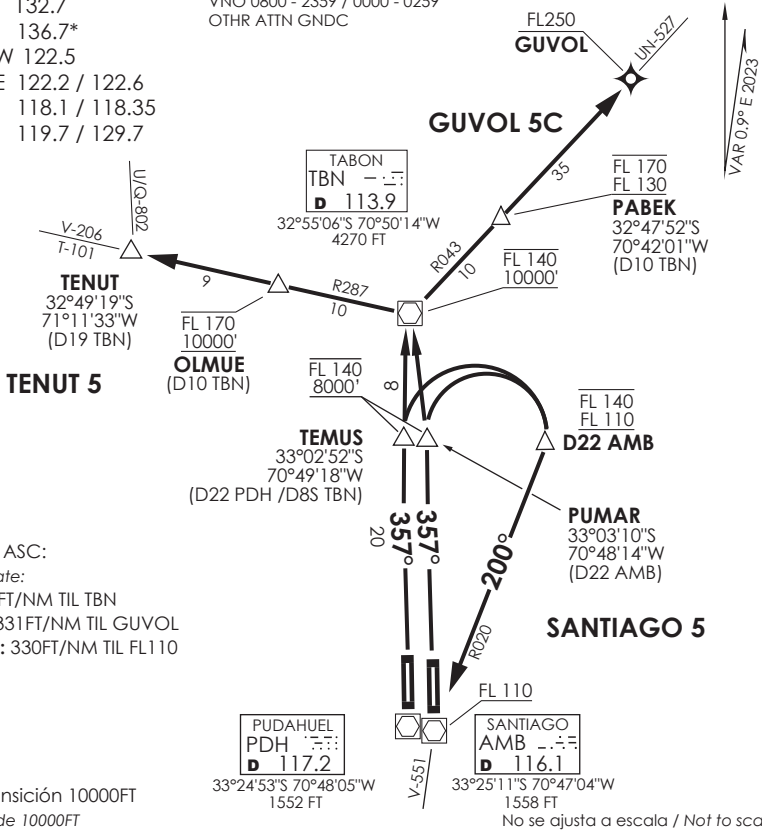


SANTIAGO

ATIS 132.7
 DLVRY 136.7*
 GNDC W 122.5
 GNDC E 122.2 / 122.6
 TWR 118.1 / 118.35
 RDR 119.7 / 129.7

* DLVRY AVBL (UTC)
 IVNO 0900 - 2359 / 0000 - 0359
 VNO 0800 - 2359 / 0000 - 0259
 OTHR ATTN GNDC



MNM Razón ASC:
 MNM Climb Rate:
TENUT 5: 330FT/NM TIL TBN
GUVOL 5C: 331FT/NM TIL GUVOL
SANTIAGO 5: 330FT/NM TIL FL110

Altitud de Transición 10000FT
 Transition Altitude 10000FT

No se ajusta a escala / Not to scale

TENUT 5 / GUVOL 5C / SANTIAGO 5

DEP RWY 35L/R: Ascenso en R357 PDH/AMB VOR hasta TEMUS / PUMAR, según corresponda, cruzar TEMUS / PUMAR entre 8000' y FL140, luego...

TAKE-OFF RWY 35L/R: Climb via R357 PDH/AMB VOR until TEMUS / PUMAR, as appropriate, cross TEMUS / PUMAR between 8000' and FL140, then...

TENUT 5: continuar directo a TBN VOR para interceptar R287 TBN hasta TENUT para interceptar AWY. Cruzar TBN entre 10000' y FL140, OLMUE entre 10000' y FL170.

TENUT 5: continue direct to TBN to intercept R287 TBN VOR until TENUT to intercept AWY. Cross TBN VOR between 10000' and FL140, OLMUE between 10000' and FL170.

GUVOL 5C: continuar directo a TBN para interceptar R043 TBN hasta GUVOL para interceptar AWY. Cruzar TBN entre 10000' y FL140, PABEK entre FL130 y FL170, GUVOL FL250 o superior.

GUVOL 5C: continue direct to TBN to intercept R043 TBN VOR until GUVOL to intercept AWY. Cross TBN VOR between 10000' and FL140, PABEK between FL130 and FL170, GUVOL at or above FL250.

SANTIAGO 5: viraje derecha para interceptar R020 AMB (TR200°) directo VOR AMB. Cruzar D22 AMB entre FL110 y FL140, cruzar VOR AMB FL110 o superior.

SANTIAGO 5: right turn to intercept R020 AMB (TR200°) direct to AMB VOR. Cross D22 AMB between FL110 and FL140. Cross AMB VOR at or above FL110.