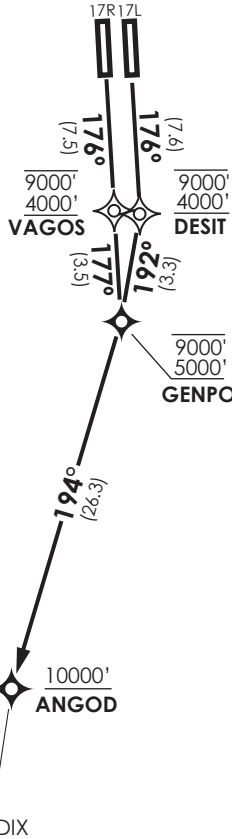


↑
 VAR 0,9° E 2023



SANTIAGO

ATIS 132.7
 DLVRY 136.7*
 GNDC W 122.5
 GNDC E 122.2 / 122.6
 TWR 118.1 / 118.35
 RDR 119.7 / 129.7

* DLVRY AVBL (UTC)
 IVNO 0900 - 2359 / 0000 - 0359
 VNO 0800 - 2359 / 0000 - 0259
 OTHR ATTN GNDC

MNM Razón ASC:
 MNM Climb Rate:
 310 FT/NM TIL ANGOD

Notas

- 1.- Requiere aprobación RNAV 1 ó RNP1
- 2.- Requiere GNSS

Notes

- 1.- RNAV 1 or RNP 1 approval required
- 2.- GNSS required

Altitud de Transición 10000FT
 Transition Altitude 10000FT

No se ajusta a escala / Not to scale

ANGOD 6C RNAV

DEP RWY 17R: Ascienda TR176° hacia VAGOS-GENPO, luego viraje derecha TR194° hacia ANGOD para interceptar AWY.

TAKE-OFF RWY 17R: Climb on TR176° to VAGOS-GENPO, then turn right TR194° to ANGOD to intercept AWY.

DEP RWY 17L: Ascienda TR176° hacia DESIT, posterior viraje derecha en TR192° hacia GENPO, luego continuar en TR194° hacia ANGOD para interceptar AWY.

TAKE-OFF RWY 17L: Climb on TR176° to DESIT, then right turn on TR192° to GENPO, then continue on TR194° to ANGOD to intercept AWY.

DASA / SECCION AIS-MAP