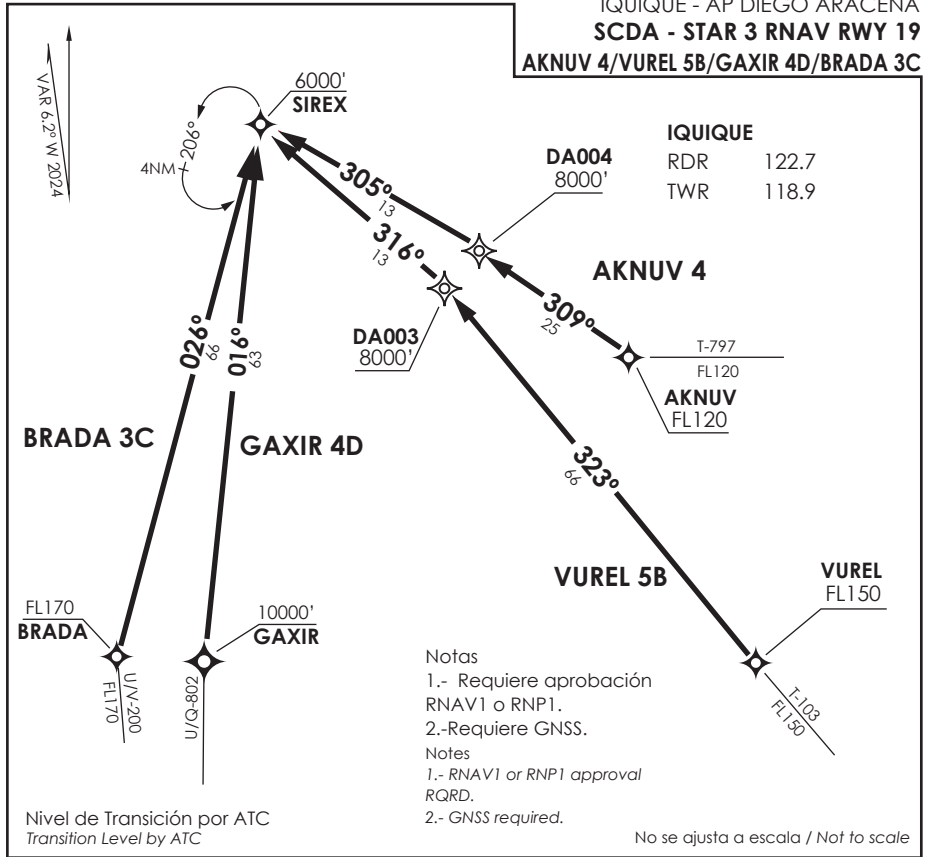


IQUIQUE - AP DIEGO ARACENA
SCDA - STAR 3 RNAV RWY 19
AKNUV 4/VUREL 5B/GAXIR 4D/BRADA 3C



STAR AKNUV 4/VUREL 5B/GAXIR 4D/BRADA 3C RNAV

AKNUV 4: Desde AKNUV directo a DA004 posterior directo a SIREX. Cruzar DA004 8000 Ft o superior, cruzar SIREX 6000FT o superior, luego según autorización ATC.

AKNUV 4: From AKNUV direct to DA004 then direct to SIREX. Cross DA004 at or above 8000 Ft, cross SIREX at or above 6000FT, then according to ATC clearance.

VUREL 5B: Desde VUREL directo a DA003 posterior directo a SIREX. Cruzar DA003 8000 Ft o superior, cruzar SIREX 6000FT o superior, luego según autorización ATC.

VUREL 5B: From VUREL direct to DA003 then direct to SIREX. Cross DA003 at or above 8000 Ft, cross SIREX at or above 6000FT, then according to ATC clearance.

GAXIR 4D: Desde GAXIR proceder directo a SIREX APCH a Rwy19. Cruzar GAXIR 10000 Ft o superior, cruzar SIREX 6000' o superior, luego según autorización ATC.

GAXIR 4D: From GAXIR proceed direct to SIREX to intercept APCH to Rwy19. Cross GAXIR at or above 10000 Ft, SIREX at or above 6000', then according to ATC clearance.

BRADA 3C: Desde BRADA directo a SIREX. Cruzar SIREX 6000FT o superior, luego según autorización ATC.

BRADA 3C: From BRADA direct to SIREX. Cross SIREX at or above 6000FT, then according to ATC clearance.