

VAR 5.8° W 2022

**IQUIQUE**

GNDC 121.7  
 TWR 118.9  
 RDR 122.7

**Notas**

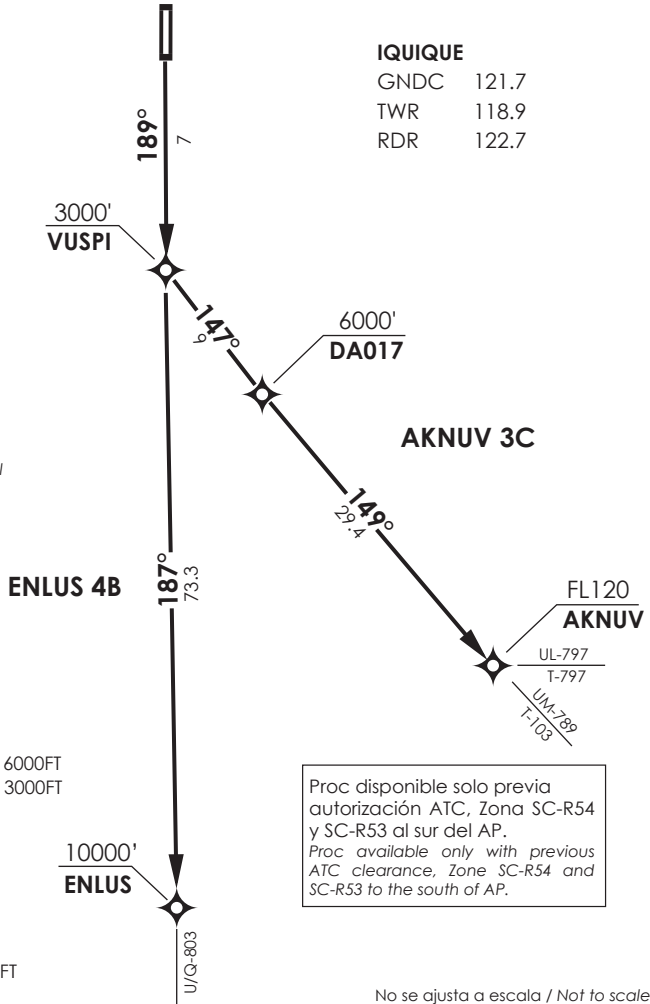
- 1.- Requiere aprobación RNAV 1 ó RNP1
- 2.- Requiere GNSS

**Notes**

- 1.- RNAV 1 or RNP 1 approval required
- 2.- GNSS required

**MNM Razón ASC:**

MNM Climb Rate:  
 AKNUV 3C: 400 FT/NM TIL 6000FT  
 ENLUS 4B : 400 FT/NM TIL 3000FT



Altitud de Transición 10000FT  
 Transition Altitude 10000FT

No se ajusta a escala / Not to scale

**AKNUV 3C / ENLUS 4B RNAV**

**DEP RWY19:** Ascender en TR 189° directo a VUSPI, posterior,...

**TAKE-OFF RWY19:** Climb on TR 189° direct to VUSPI, then,...

**AKNUV 3C:** viraje izquierda a DA017-AKNUV para interceptar AWY. Cruzar VUSPI a 3000' o superior, DA017 a 6000' o superior, AKNUV FL120 o superior.

**AKNUV 3C:** turn left to AKNUV to intercept AWY. Cross VUSPI at or above 3000', DA017 at or above 6000', AKNUV at or above FL120.

**ENLUS 4B:** continuar en TR187° a ENLUS para interceptar AWY. Cruzar VUSPI a 3000' o superior, ENLUS 10000 Ft o superior.

**ENLUS 4B:** continue climbing on TR187° to ENLUS to intercept AWY. Cross VUSPI at or above 3000', ENLUS at or above 10000 Ft.