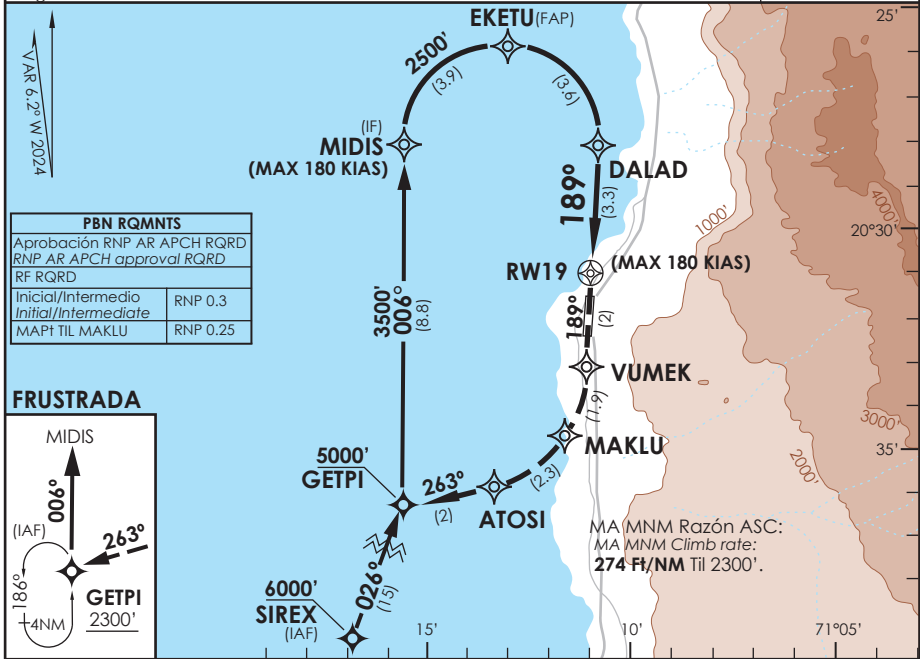
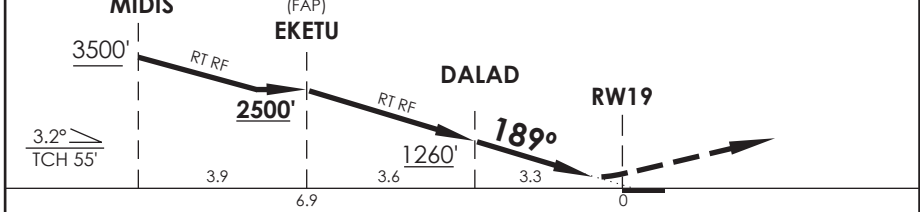


APP IQUIQUE RADAR Iquique Radar Approach 122.7		TORRE IQUIQUE Iquique Tower 118.9		CONTROL TERRESTRE Ground Control 121.7	
<b>RNP</b>	FINAL APCH CRS <b>189°</b>	MNM ALT EKETU <b>2500'</b>	DA(H) <b>347' (250')</b>	AD Elev. 156'	8000 FT
APCH FRUSTRADA: Ascenso 600' en TR189° hasta VUMEK, continúe ascenso via RT RF hacia MAKLU y ATOSI, luego en TR263° directo GETPI 2300' o superior. Luego ASC en HLDG 006° izquierda hasta 5000' o según autorización ATC. Missed Apch: Climb to 600' on TR189° to VUMEK, continue climbing via RT RF to MAKLU and ATOSI, then on TR263° direct to GETPI 2300' or above. Then climb on HLDG 006° left to 5000' or according to ATC clearance.				THR 19 Elev <b>97'</b>	



Nivel de Transición por ATC Transition Level by ATC	600'	VUMEK	MAKLU	ATOSI	TR 263°	GETPI
--	------	-------	-------	-------	---------	-------



U- a- 0- 0- m- -> ->	DIRECTO RWY 19 Straight in RWY 19		RNP AR RWY 19 SCDA: Para sistemas Baro VNAV no compensados PROC NA BLW 5°C ó ABV 30°C.			
	RNP 0.10 DA 347' (250')					
A	ALS	WO ALS	<b>Segmento final:</b> IAS superior a 145 Kts puede producir una razón de descenso mayor a 1000 FPM <b>Final segment:</b> IAS higher than 145 Kts may produce a rate of descent greater than 1000 FPM			
B	800 m	1.6 Km				
C						
D						
Veloc. Terrestre Kts	80	100	120	140	160	MNM ALTN NA
Angulo DES 3.2° FPM	453'	566'	679'	793'	906'	RQR AUTORIZACIÓN ESPECIAL PARA ACFT Y TRIPULAC. SPECIAL ACFT AND AIRCREW AUTHORIZATION RQRD
MAPt en DA						

SECCION AIS-MAP / DASA