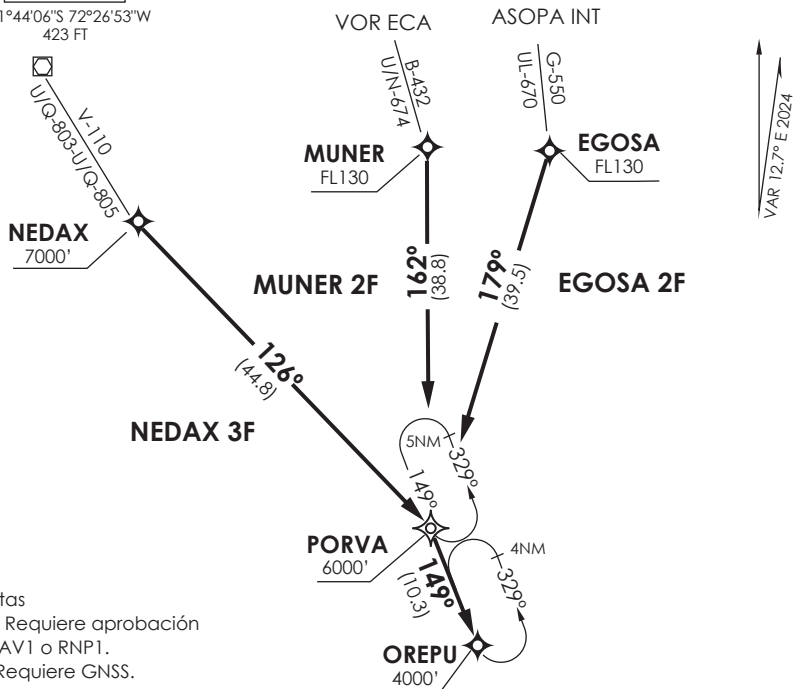


PTO NATALES  
 PNT  
 D 115.9

51°44'06"S 72°26'53"W  
 423 FT

**PUNTA ARENAS**

RDR 123.9 / 128.1  
 TWR 118.7



Notas

- 1.- Requiere aprobación RNAV1 o RNP1.
- 2.- Requiere GNSS.

Notes

- 1.- RNAV1 OR RNP1 approval RQRD.
- 2.- GNSS required.



Nivel de Transición por ATC

Transition Level by ATC

No se ajusta a escala / Not to scale

**STAR NEDAX 3F / MUNER 2F / EGOSA 2F RNAV**

**NEDAX 3F** Desde NEDAX directo a PORVA - OREPU. Cruzar NEDAX 7000 Ft o superior, PORVA 6000FT o superior, OREPU 4000FT o superior, luego según autorización ATC.

**NEDAX 3F:** From NEDAX direct to PORVA - OREPU. Cross NEDAX at or above 7000 Ft, PORVA at or above 6000 FT, OREPU at or above 4000FT, then according to ATC clearance

**MUNER 2F:** Desde MUNER directo PORVA - OREPU. Cruzar MUNER FL130 o superior, PORVA 6000FT o superior, OREPU 4000FT o superior, luego según autorización ATC.

**MUNER 2F:** From MUNER direct to PORVA - OREPU. Cross MUNER at or above FL130, PORVA at or above 6000FT, OREPU at or above 4000FT then according to ATC clearance.

**EGOSA 2F:** Desde EGOSA directo PORVA - OREPU Cruzar EGOSA FL130 o superior, PORVA 6000FT o superior, OREPU 4000FT o superior, luego según autorización ATC.

**EGOSA 2F:** From EGOSA direct to PORVA - OREPU. Cross EGOSA at or above FL130, PORVA at or above 6000FT, OREPU at or above 4000FT, then according to ATC clearance.