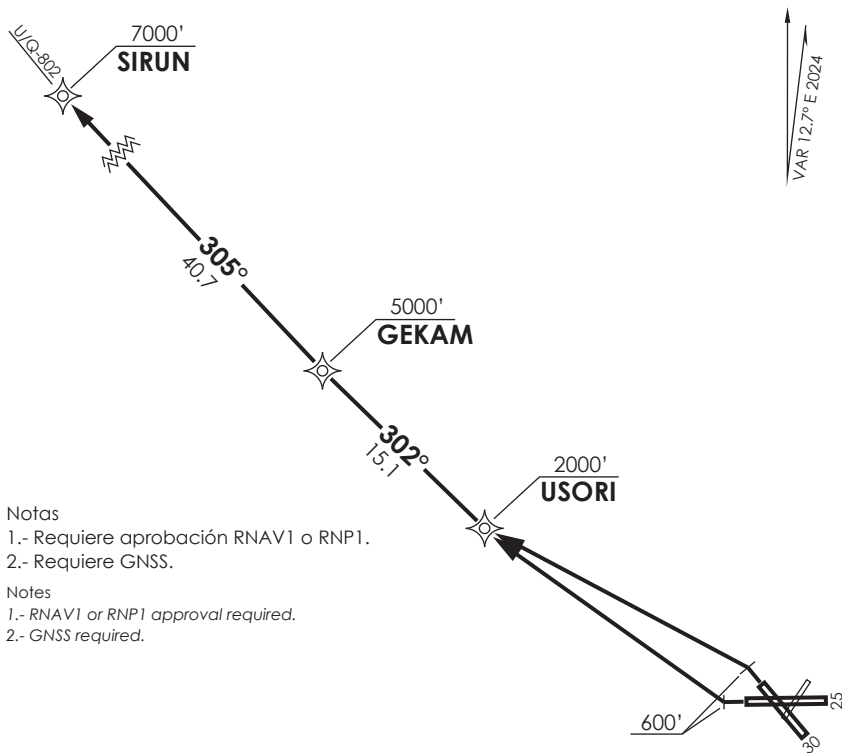


**PTA. ARENAS**  
 GNDC 121.9  
 TWR 118.7  
 RDR 123.9 / 128.1



- Notas  
 1.- Requiere aprobación RNAV1 o RNP1.  
 2.- Requiere GNSS.
- Notes  
 1.- RNAV1 or RNP1 approval required.  
 2.- GNSS required.

Altitud de Transición 10000FT  
 Transition Altitude 10000FT

No se ajusta a escala / Not to scale

**SIRUN 4A RNAV**

**DEP RWY 25 / RWY 30:** Ascender en RWY HDG hasta 600 FT posterior...  
**TAKE OFF RWY 25 / RWY 30:** Climb on RWY HDG until 600 FT then..

Directo a USORI - GEKAM - SIRUN para interceptar AWY. Cruzar USORI a 2000 FT o superior, GEKAM 5000 FT o superior, SIRUN 7000 Ft o superior, luego según autorización ATC.

Direct to USORI - GEKAM - SIRUN to intercept AWY. Cross USORI at or above 2000 FT, GEKAM at or above 5000 FT, SIRUN at or above 7000 Ft, then according to ATC clearance.