

CHILLAN

INFO 127.7

SANTIAGO

CTL 135.8 / 126.3

* Solo guía para tripulaciones

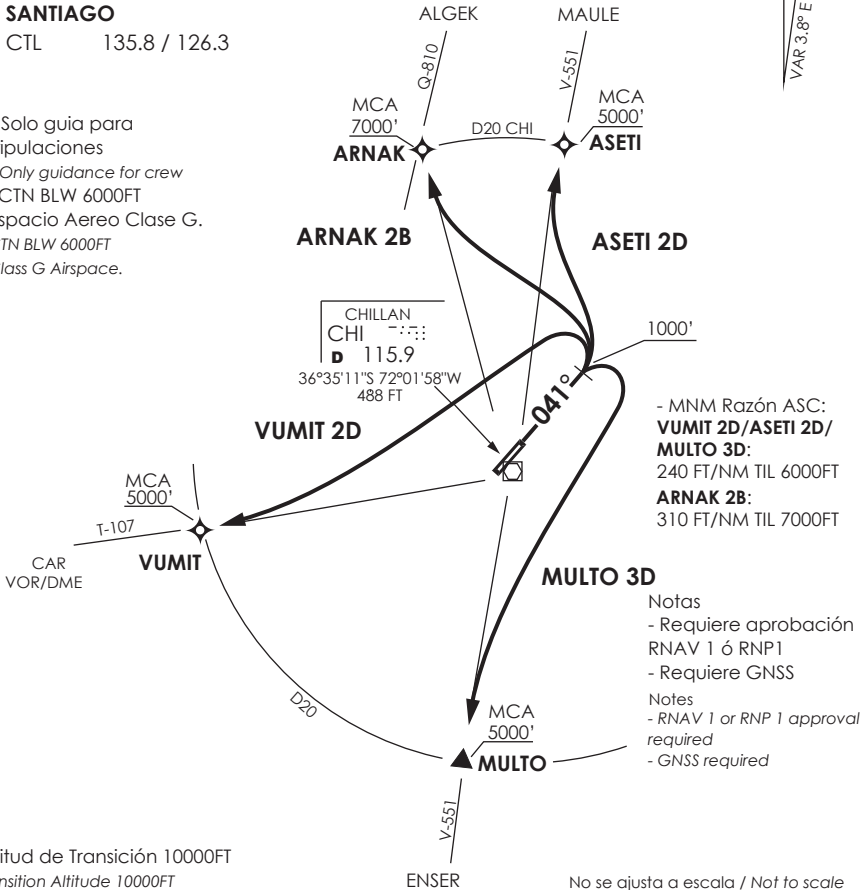
* Only guidance for crew

- CTN BLW 6000FT

Espacio Aereo Clase G.

CTN BLW 6000FT

Class G Airspace.



- MNM Razón ASC:
**VUMIT 2D/ASETI 2D/
 MULTO 3D:**
 240 FT/NM TIL 6000FT
ARNAK 2B:
 310 FT/NM TIL 7000FT

Notas
 - Requiere aprobación RNAV 1 ó RNP1
 - Requiere GNSS
 Notes
 - RNAV 1 or RNP 1 approval required
 - GNSS required

Altitud de Transición 10000FT
 Transition Altitude 10000FT

ENSER

No se ajusta a escala / Not to scale

VUMIT 2D/ARNAK 2B/ASETI 2D/MULTO 3D RNAV

Ascender en TR 041° hasta 1000FT, posterior...
 Climb on 041° until 1000FT, then...

VUMIT 2D :Viraje izquierda directo a VUMIT para interceptar AWY ,cruzar VUMIT 5000FT o superior, luego según autorización ATC.

VUMIT 2D: Left turn direct to VUMIT to intercept AWY ,cross VUMIT at or above 5000FT, then according to ATC clearance

ARNAK 2B:Viraje izquierda directo a ARNAK para interceptar AWY . Cruzar ARNAK 7000FT o superior, luego según autorización ATC.

ARNAK 2B: Left turn direct to ARNAK to intercept AWY ,cross ARNAK at or above 7000FT, then according to ATC clearance

ASETI 2D:Viraje izquierda directo a ASETI para interceptar AWY ,cruzar ASETI 5000FT o superior, luego según autorización ATC.

ASETI 2D : Left turn direct to ASETI to intercept AWY ,cross ASETI at or above 5000FT, then according to ATC clearance

MULTO 3D:Viraje derecha directo a MULTO para interceptar AWY , cruzar MULTO 5000FT o superior, luego según autorización ATC

MULTO 3D : Right turn direct to MULTO to intercept AWY ,cross MULTO at or above 5000FT, then according to ATC clearance