

CHILLAN

INFO 127.7

SANTIAGO

CTL 135.8 / 126.3

* Solo guía para tripulaciones

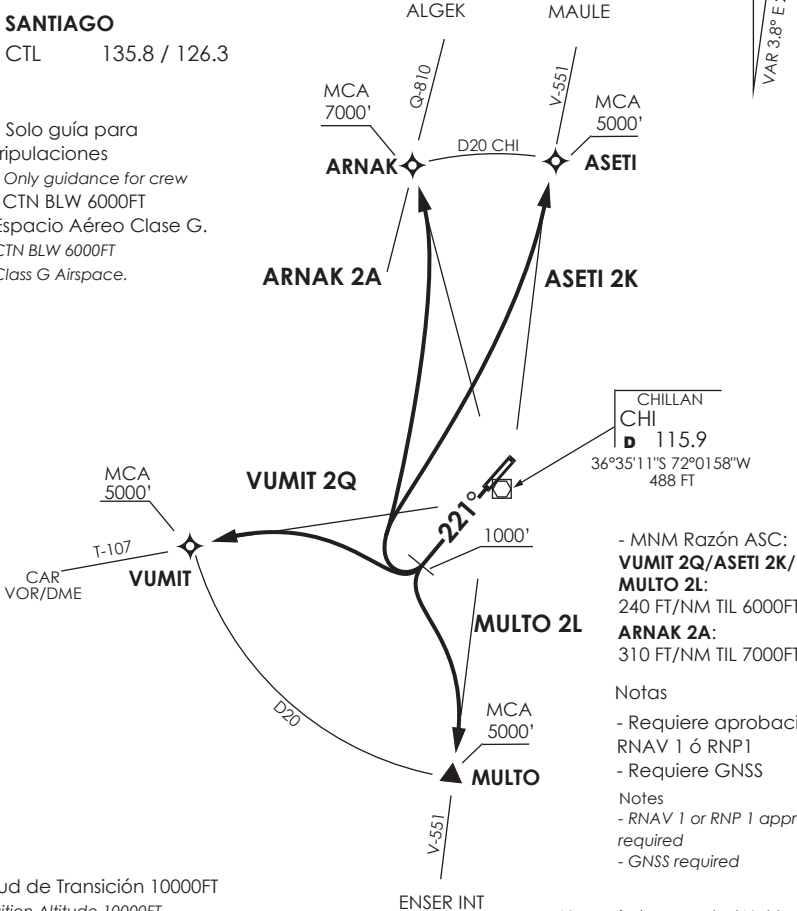
* Only guidance for crew

- CTN BLW 6000FT

Espacio Aéreo Clase G.

CTN BLW 6000FT

Class G Airspace.



CHILLAN
 CHI
 D 115.9
 36°35'11\"/>

- MNM Razón ASC:
- VUMIT 2Q/ASETI 2K/
MULTO 2L:**
240 FT/NM TIL 6000FT
- ARNAK 2A:**
310 FT/NM TIL 7000FT

- Notas
- Requiere aprobación RNAV 1 ó RNP1
 - Requiere GNSS
- Notes
- RNAV 1 or RNP 1 approval required
 - GNSS required

Altitud de Transición 10000FT
 Transition Altitude 10000FT

ENSER INT

No se ajusta a escala / Not to scale

VUMIT 2Q/ARNAK 2A/ASETI 2K/MULTO 2L RNAV

Ascender en TR 221° hasta 1000FT,posterior...
 Climb on TR 221° until 1000FT,then...

- VUMIT 2Q** :Viraje derecha directo a VUMIT para interceptar AWY ,cruzar VUMIT 5000FT o superior, luego según autorización ATC.
- VUMIT 2Q** : Right turn direct to VUMIT to intercept AWY ,cross VUMIT at or above 5000FT, then according to ATC clearance
- ARNAK 2A**:Viraje derecha directo a ARNAK para interceptar AWY. Cruzar ARNAK 7000FT o superior, luego según autorización ATC.
- ARNAK 2A**: Right turn direct to ARNAK to intercept AWY, cross ARNAK at or above 7000FT, then according to ATC clearance
- ASETI 2K**:Viraje derecha directo a ASETI para interceptar AWY ,cruzar ASETI 5000FT o superior, luego según autorización ATC.
- ASETI 2K** : Right turn direct to ASETI to intercept AWY ,cross ASETI at or above 5000FT,then according to ATC clearance
- MULTO 2L**:Viraje izquierda directo a MULTO para interceptar AWY , cruzar MULTO 5000FT o superior, luego según autorización ATC
- MULTO 2L** : Left turn direct to MULTO to intercept AWY ,cross MULTO at or above 5000FT,then according to ATC clearance